



**BURG
WÄCHTER**

Okenná poistka

WinSafe

WS 11



sk Návod na
montáž a obsluhu

BA/MA WS11 nm 08/2016

BURG-WÄCHTER KG
Altenhofer Weg 15
58300 Wetter
Germany

www.burg.biz

Úvod

Srdečne Vám gratulujeme ku kúpe výrobku vysokej kvality BURG-WÄCHTER!

Pozorne si, prosím, preštudujte tento návod a dobre ho uschovajte.

Prosíme, pozor:

Pri zaistovaní okien a dverí musí byť vždy k dispozícii hlavný vstup, ktorý je možné obsluhovať zvonku.

V prípade nedodržania predpokladov uvedených v tomto návode sa výrazne znižuje účinok zamedzujúci vlámaniu.

Obsah tohto návodu

- A Všeobecné pokyny
- B Rozsah použitia
- C Obsah balenia
- D Nástroje
- E Montáž
- F Obsluha

A. Všeobecné pokyny

Okenná poistka WS11 je v súlade so smernicou VdS 2536 a overená podľa normy DIN 18104-1.



Podľa normy DIN 18104-1 by mala byť na každý 1 m výšky okna namontovaná minimálne jedna prídavná poistka. Na strane otvárania (okennej kľučky) musí byť aspoň jedna prídavná uzamykatelná poistka

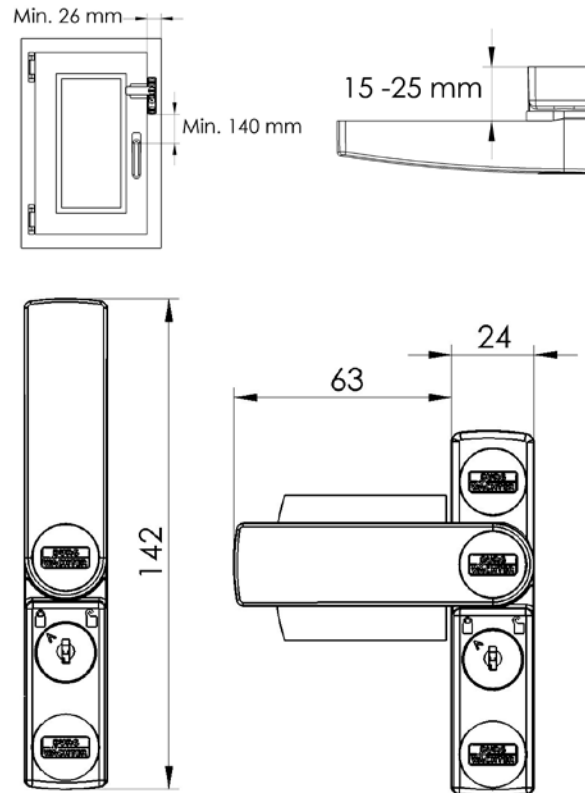
Hĺbka vŕtaných otvorov a dĺžka skrutiek musí byť upravená podľa miestnych špecifik. Okná / balkónové dvere neprevrtávajte, pracujte prípadne s hĺbkovou zarážkou. Pri vŕtaní pozor na poškodenie pohyblivých dielov, tesnení alebo okenných tabúl. Odporúčame utáhať upevňovacie skrutky rukou, zabránite tak ich prekrúteniu.

Za prípadné zranenia či poškodenia, ktoré vzniknú pri montáži alebo v dôsledku neodbornej manipulácie, výrobca neručí.

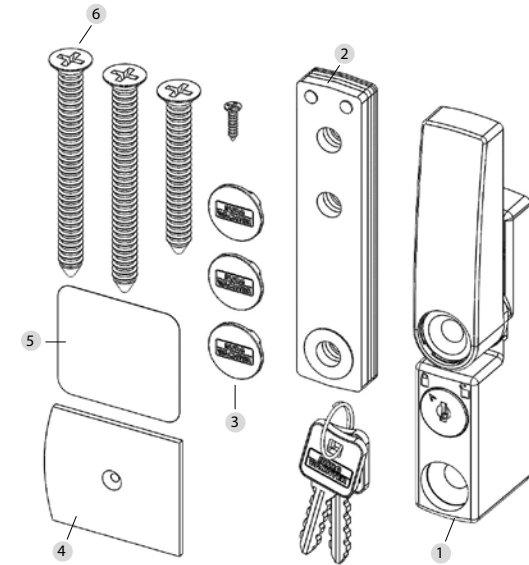
Ako doplnkové opatrenie odporúčame použiť montážnu kotvu BURG-WÄCHTER MA 99 DUO.

B. Rozsah použitia

Poistka WS 11 sa montuje na strane otvárania (okennej kľučky) okna alebo balkónových dverí a je vhodná pre všetky bežné drevené alebo hliníkové okná / balkónové dvere, ktoré sa otvárajú smerom dovnútra.



C. Obsah balenia



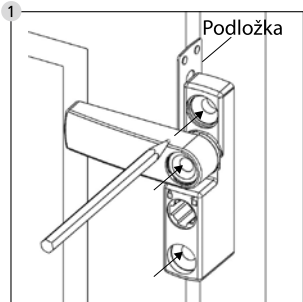
- 1 Okenná poistka s 2 kľúčmi
- 2 Podložky pre okennú poistku, 2 kusy 1 mm, 2 kusy 2 mm, 1 kus 4 mm
- 3 3 kusy krytky skrutky
- 4 1 kus oplechovanie krídla
- 5 1 kus obojstranné lepiace podložky
- 6 Skrutky so zapustenou hlavou 1 kus Ø 8,0 Å~ 60 / 2 kusy Ø 8,0 Å~ 80 / 1 kus Ø 2,9 Å~ 13

D. Nástroje

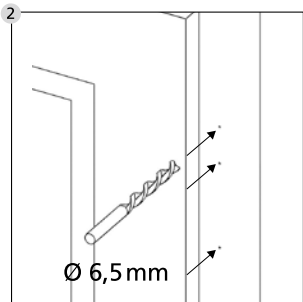
- Křížový šroubkovač / vrtáčka / meter / ceruzka / kladivo
- Vrták Ø 2,5 / 6,5
- Píla / pilník / zverák na skrácovanie skrutiek (ak treba)

E. Montáž

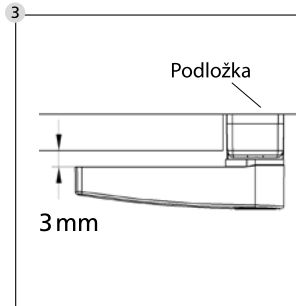
Pred začatím montáže skontrolujte funkčnosť okna/balkónových dverí. Musia sa bez problémov otvárať a zatvárať. Premerajte, či sú k dispozícii rozmery vášho okna/balkónových dverí požadované na strane 5.



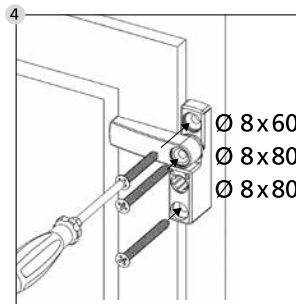
Pomocou priloženého kľúča okennú poistku otvorte a kľúč vytiahnite. Sklopnú páku otočte nabok a okennú poistku pridržiťte na okennom ráme v požadovanej polohe. Pomocou **podložky s hrúbkou 1 mm** vytvorte odstup od okenného krídla a ceruzkou si označte 3 miesta pre vŕtanie.



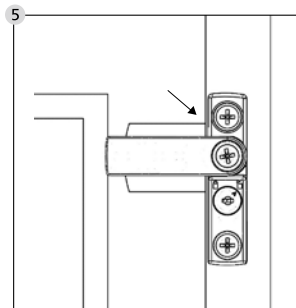
Značky zľahka zvýraznite napr. pomocou špičky skrutky / kladiva a vrtákom s Ø 6,5 vyvŕtajte 3 otvory. **Rám okna neprevrtávajújte.**



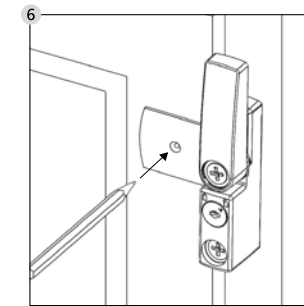
Podložte okennú poistku priloženými podložkami tak, aby medzi sklopnou pákou a okenným krídlom vznikla medzera cca 3 mm.



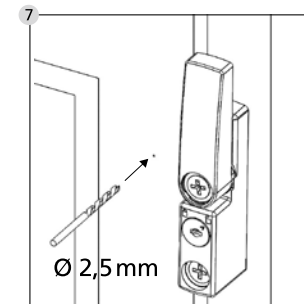
Namontujte okennú poistku pomocou vybraných podložiek a priložených skrutiek. **Pozor na prekrútenie skrutiek.**



Umiestnite oplechovanie krídla doprostred pod sklopnú páku, zarovnajte ho s hranou okenného krídla a pridržiťte.

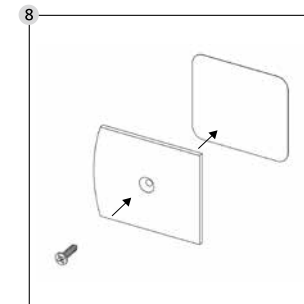


Otočte sklopnú páku nabok a ceruzkou označte miesto pre otvor v oplechovaní krídla.

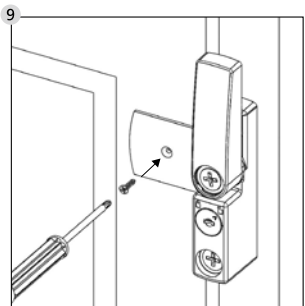


Značky zľahka zvýraznite napr. pomocou špičky skrutky / kladiva a vrtákom s Ø 2,5 vyvŕtajte otvor.

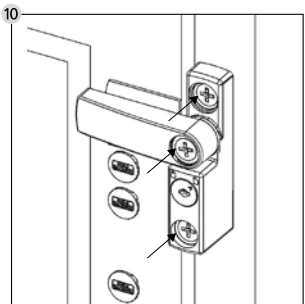
Pri vŕtaní pozor na poškodenie pohyblivých dielov, tesnení alebo okenných tabúl. Okenné krídlo neprevrtávajújte.



Obojstrannú lepiacu podložku nalepte na zadnú stranu oplechovania krídla. Na prednej strane musí byť viditeľná priehľbeň pre hlavu skrutky. Lepiacu podložku prepichnete skrutkou so zápusťnou hlavou s Ø 2,9 Å~ 13.

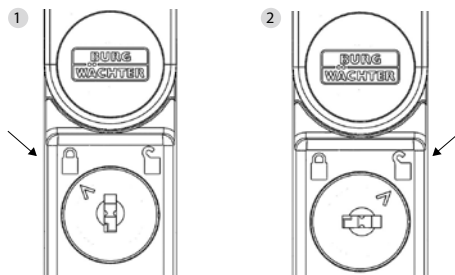


9 Oplechovanie krídla pritlačte rovno na okenné krídlo a namontujte skrutku s \varnothing 2,9 Å~ 13.
Pozor na prekrútenie skrutky.



10 Do otvorov pre skrutky nasadte krytky.
Pozor: Krytky už bez poškodenia nie je možné odstrániť!

F. Obsluha



1 Šípka ukazuje na uzavretý zámok:

Okenná poistka je uzamknutá.

Sklopnú páku je možné bez kľúča posunúť z otvorenej polohy do uzamknutej polohy. Tam páka zaklapne.

Odblokovanie a otvorenie okennej poistky je možné iba pomocou kľúča.

Otočením kľúča doprava sa okenná poistka odomkne.

2 Šípka ukazuje na otvorený zámok:

Okenná poistka je odomknutá.

V tejto polohe je možné sklopnú pákou ľahko pohybovať v polohách pre zaklapnutie.

Okenná poistka je odomknutá.