

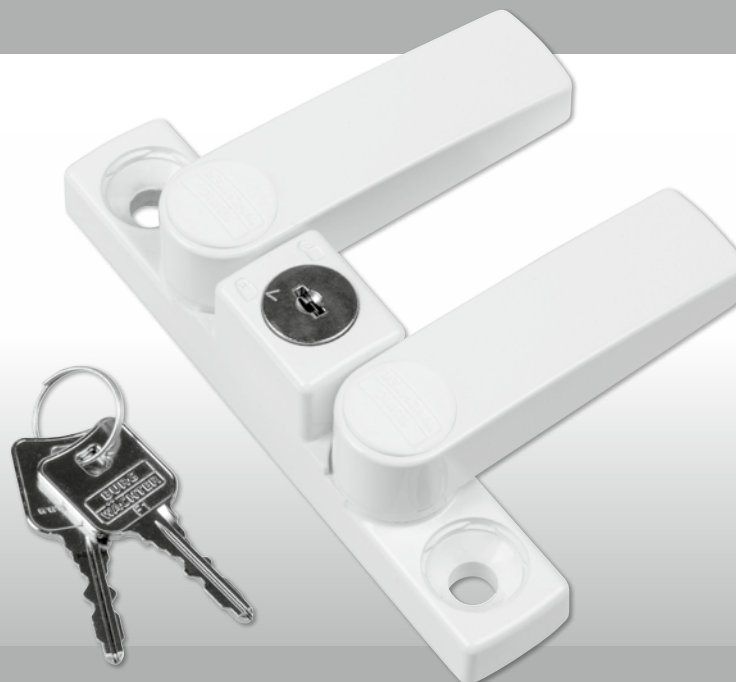


**BURG
WÄCHTER**

Vinduessikring

WinSafe

WS 22



dk Montage- og
brugsanvisning

BURG-WÄCHTER KG
Altenhofer Weg 15
58300 Wetter
Germany

BA/MA WS22 nm 08/2016

www.burg.biz

Indledning

Hjerteligt tillykke med dette BURG-WÄCHTER kvalitetsprodukt!

Læs venligst brugsanvisningen omhyggeligt og gem den til senere brug.

Vær opmærksom på:

Ved sikring af vinduer og døre skal en hovedindgang altid kunne betjenes udefra.

Manglende overholdelse af anvisningerne i denne brugsanvisning forringer den indbrudsafværgende virkning.

Brugsanvisningens indhold

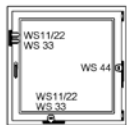
- A Generelle anvisninger
- B Anvendelsesområder
- C Emballagens indhold
- D Værktøj
- E Montage
- F Betjening

A. Generelle anvisninger

Vinduessikringen WS 22 er godkendt efter VdS 2536 og afprøvet efter DIN 18104-1.



Ifølge DIN 18104-1 skal der for hver 1 m vindueshøjde monteres mindst en ekstra sikring. På betjeningssiden (håndtagssiden) skal mindst en ekstra sikring kunne aflåses.



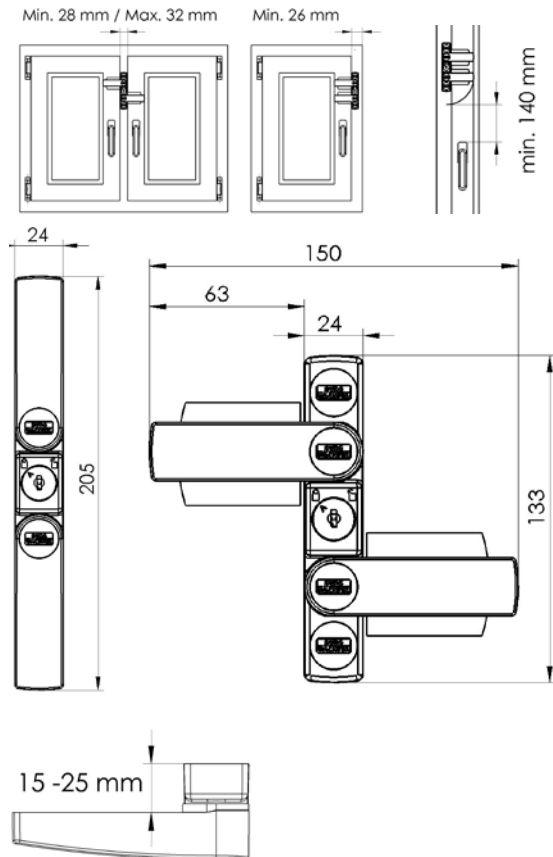
Borehulsdybderne og skruelængderne skal tilpasses til forholdene på stedet. Vinduer/glasdøre må ikke gennembores, brug evt. en borstopper. Ved boring må ingen bevægelige dele, tætninger eller glastruder blive beskadiget. Skruerne til fastgørelse skal strammes med håndkraft for at undgå over-stramning.

Producenten hæfter ikke for evt. tilskadekomst eller skader, der opstår ved montage og/eller forkert håndtering.

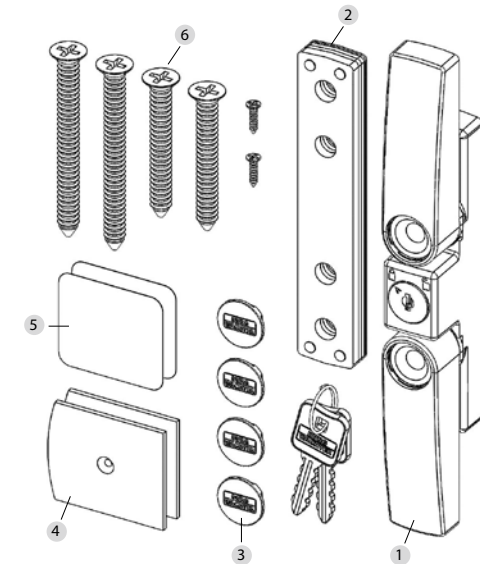
Som en ekstra sikkerhedsforanstaltning anbefales anvendelse af BURG-WÄCHTER montageanker MA 99 DUO.

B. Anvendelsesområde

WS 22 monteres på betjeningssiden (håndtagssiden) af vinduet eller glasdøren og egner sig til alle gængse vinduer/glasdøre af træ eller aluminium, som åbnes indad.



C. Emballagens indhold



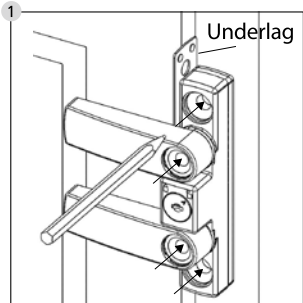
- 1 Vinduessikring med 2 nøgler
- 2 Underlag til vinduessikring
2 stk. 1 mm, 2 stk. 2 mm, 1 stk. 4 mm
- 3 4 stk. skrueafdækninger
- 4 2 stk. dækplade
- 5 2 stk. dobbeltklæbende puder
- 6 Forsænkede skruer 2 stk. af hver
Ø 8,0 x 60 / Ø 8,0 x 80
Ø 2,9 x 13

D. Værktøj

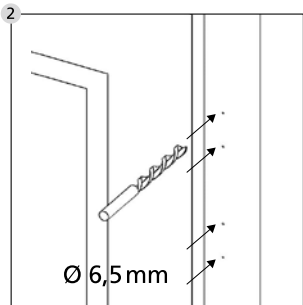
- Krydskærv skruetrækker/boremaskine/målestok/blyant/hammer
- Bor Ø 2,5/6,5
- Sav/fil/skruestik til afkortning af skrueerne (hvis det er nødvendigt)

E. Montage

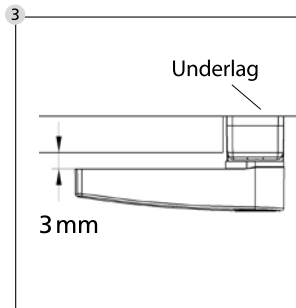
Afprøv vinduernes/glasdørens funktion inden montage. Disse skal kunne åbnes og lukkes korrekt. Mål efter om de påkrævede mål på side 5 passer til dit vindue/ din glasdør.



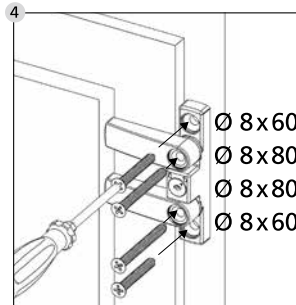
Åbn vinduessikringen med den medfølgende nøgle og træk nøglen ud. Drej begge svingarme til side og hold vinduessikringen mod vinduesrammen i den ønskede position. Brug et **1 mm tykt underlag** til at skabe af afstand til vinduesfaget og marker de 4 borepositioner med en blyant.



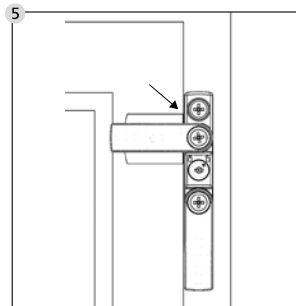
Gør markeringerne en smule dybere med fx en skruespids/hammer og bor de 4 huller med et bor Ø 6,5.
Bor ikke igennem vinduesrammen.



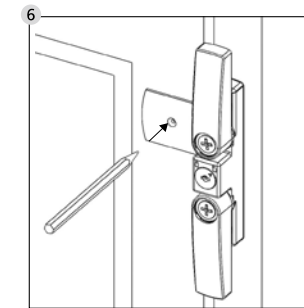
Læg det medfølgende underlag under vinduessikringen indtil der er en afstand på ca. 3 mm mellem svingarmen og vinduesfaget.



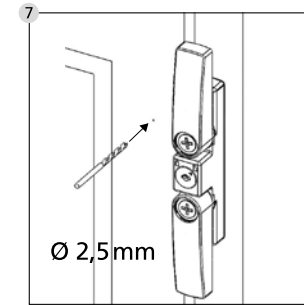
Monter vinduessikringen med de nødvendige underlag og de medfølgende skrueer. **Undgå at over-stramme skrueerne.**



Placer en dækplade i midten under svingarmen og langs med vinduesfagets kant og hold den fast.

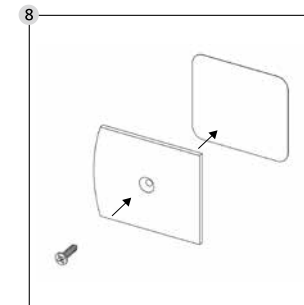


Drej svingarmen til side og marker borepositioner til dækpladen med en blyant.

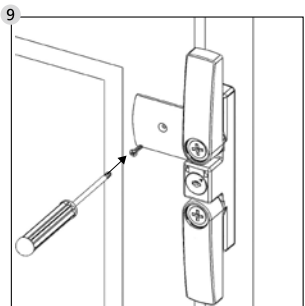


Gør markeringen en smule dybere med fx en skruespids/hammer og bor hullet med et bor Ø 2,5.

Ved boring må ingen bevægelige dele, tætninger eller glasruder blive beskadiget. Bor ikke igennem vinduesfaget.

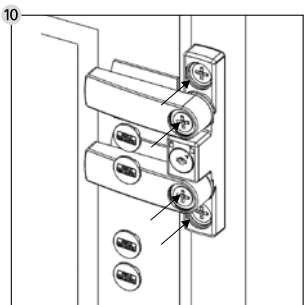


Sæt en dobbeltsidet klæbepude på bagsiden af dækpladen. På forsiden skal den forsænkede skrue være synlig. Stik den forsænkede skrue Ø 2,9 x 13 gennem klæbepuden.



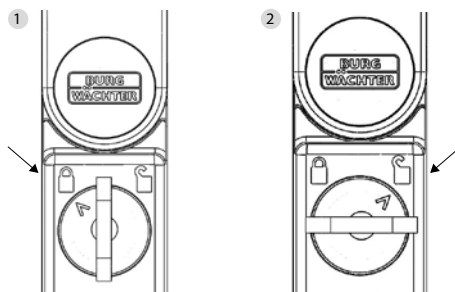
Tryk dækpladen lige på vinduesfaget og monter skruen Ø 2,9 x 13.
Undgå at over-stramme skruen.

Gentag trin 5 - 9 til den 2. svingarm og den 2. dækplade.



Sæt dækkapperne i skruehullerne.
Pas på: Dækkapperne kan ikke længere fjernes uden at tage skade!

F. Betjening



1 Pilen peger på den lukkede lås: Vinduessikringen er låst.

Svingarmen kan flyttes fra åben position til låst position uden nøgle. Her fastgøres den. At låse op for og åbne vinduesbeskyttelsen er kun muligt med nøglen.

Hvis man drejer nøglen mod højre låses vinduessikringen op.

2 Pilen peger på den åbne lås: Vinduessikringen er låst.

I denne stilling kan svingarmen nemt flyttes til haspestilling.

Vinduessikringen er ikke låst..