

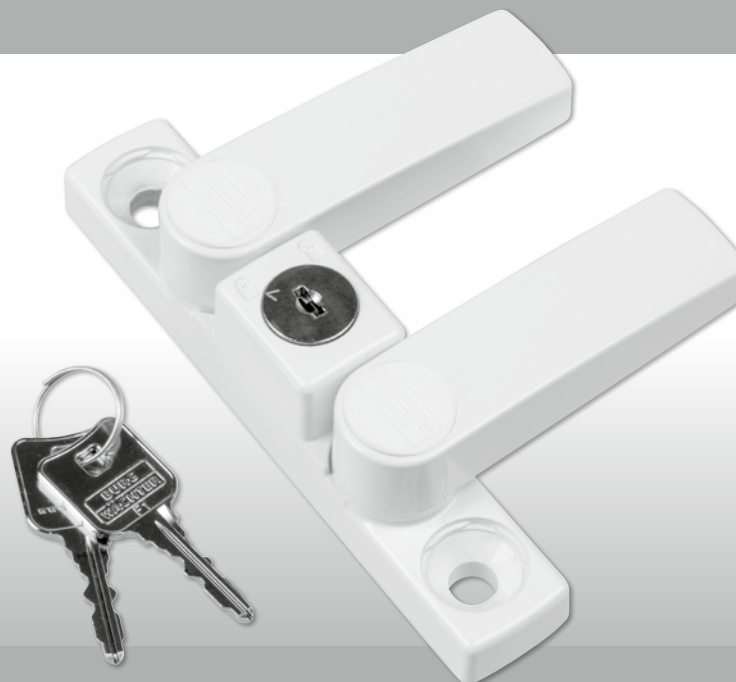


**BURG  
WÄCHTER**

biztonsági ablakzár

# WinSafe

**WS 22**



**hu** Összeszerelési- és  
kezelési útmutató

**BURG-WÄCHTER KG**  
Altenhofer Weg 15  
58300 Wetter  
Germany

BA/MA WS22 nm 08/2016

[www.burg.biz](http://www.burg.biz)

## Bevezető

Üdvözlí Önt a BURG-WÄCHTER egy újabb minőségi terméké!

Kérem, figyelmesen olvassa el ezt az útmutatót és utána őrizze meg.

### Kérem, vegye figyelembe:

Ablakok és ajtók biztonsági zárszerkezete esetén egy főbejárat legyen mindig kívülről kezelhető.

Az ebben az útmutatóban szereplő elvárások figyelmen kívül hagyása hatással lesz a betörésgátló működésre.

## Az útmutató tartalma

- A Általános tudnivalók
- B Alkalmazási terület
- C A csomag tartalma
- D Szerszám
- E Összeszerelés
- F Kezelés

## A. Általános tudnivalók

A WS22 biztonsági ablakzár a VdS 2536 német szabályok által elfogadott módon és a DIN18104-1 szabvány szerint vizsgált termék.



A DIN18104-1 szabvány szerint az ablakmagasság minden 1 méterén minden oldalon legalább egy kiegészítő zárat kell felszerelni. A működtetési oldalon (a kilincs oldalán) legalább egy lezárható kiegészítő zárszerkezetet kell elhelyezni.

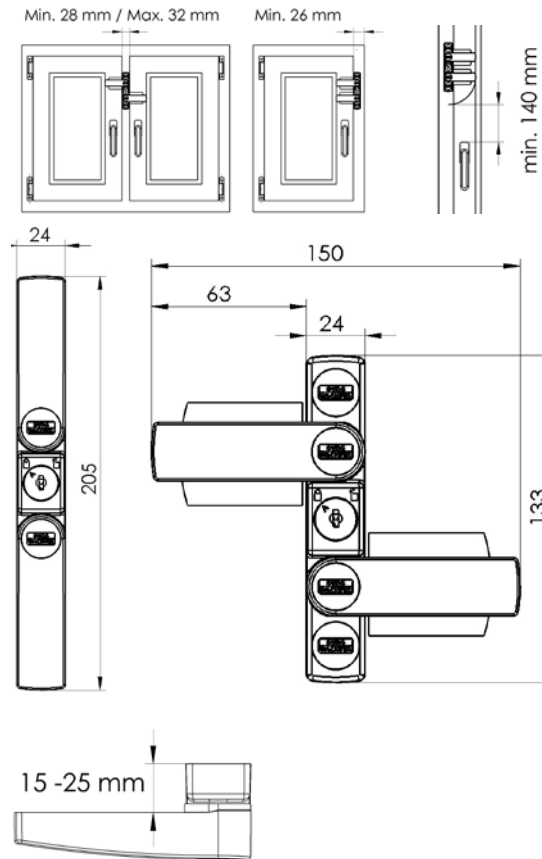
A fűrt lyukak mélységét és csavarhosszúságokat a helyi adottságoknak megfelelően kell megválasztani. Ne fúrja át az ablakokat/ablakos ajtókat, ha kell dolgozzon fűrészponttal. A fűrésznél ne sérüljenek meg a mozgó alkatrészek, a tömítések vagy az üveglapok. A rögzítő csavarokat kézzel húzza meg, hogy elkerülje a túlhúzást.

**Az összeszerelés során és / vagy a szakszerűtlen bánásmód miatt keletkezett esetleges sérülésekért vagy károkért a gyártó nem vállal felelősséget.**

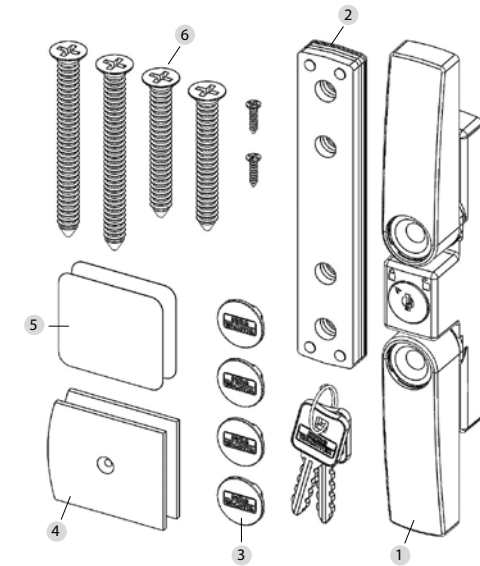
Kiegészítő biztonsági szabálynak javasoljuk a BURG-WÄCHTER MA 99 DUO szerelőhorgony használatát.

## B. Alkalmazási terület

A WS 22-et az ablak vagy az ablakos ajtó működtetési oldalára (a kilincs oldala) kell felszerelni, a szerkezet mindenszokványos, fából és alumíniumból készült befelé nyíló ablak/ablakos ajtó számára alkalmas.



## C. A csomag tartalma



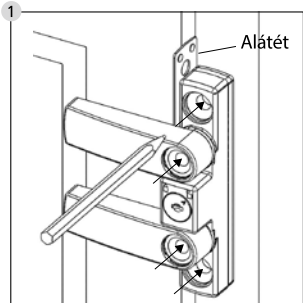
- 1 Biztonsági ablakzár 2 kulccsal
- 2 Alátét a biztonsági ablakzárhoz  
2 db 1 mm-es, 2 db 2 mm-es, 1 db 4 mm-es
- 3 4 darab csavarfedő
- 4 2 darab szárnyas lemez
- 5 2 darab kétoldalas ragasztósablom
- 6 Süllyesztett fejű csavar 2-2 darab  
Ø8,0x60 / Ø8,0x80  
Ø2,9x13

## D. Szerszám

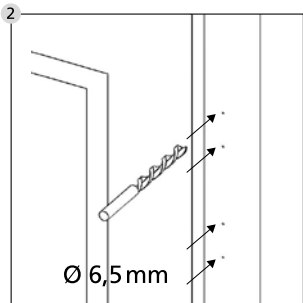
- Csillagfejű csavarhúzó / fúrógép / mérőszköz / ceruza / kalapács
- Fúró Ø2,5 / 6,5
- Fűrész / reszelő / satu a csavarok lerövidítéséhez (ha szükséges)

## E. Összeszerelés

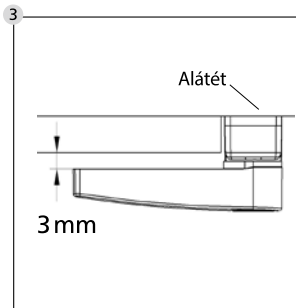
Kérem, az összeszerelés előtt ellenőrizze le az ablak / ablakos ajtó működését. Ezek akadálytalanul nyitódjanak és záródjanak. Mérje meg, hogy az 5. oldalon előírt méretek adottak az Ön ablakán / ablakos ajtaján.



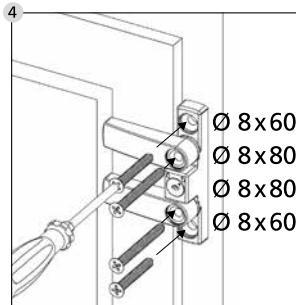
Nyissa ki a biztonsági ablakzárát a mellékelt kulccsal és húzza ki a kulcsot. Fordítsa oldalra mindkét elforgatható kart és tegye a kívánt helyre az ablakkereten az ablakzárát. Alakítson ki egy **1 mm vastag alátéttel** egy távközt az ablakszárny felé és jelölje be a 4 furathelyet a ceruzával.



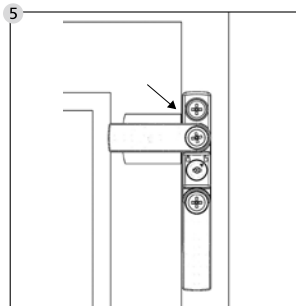
Finoman mélyítse be a jelöléseket pl. egy csavar hegyével / kalapáccsal és fúrja ki a 4 furatot a Ø 6,5 fúróval.  
**Ne fúrja át az ablakkeretet.**



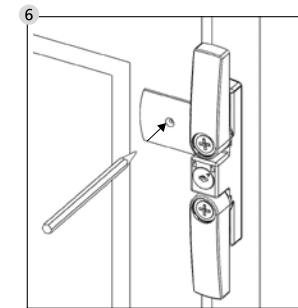
Tegyen annyit a mellékelt alátétekből az ablakzár alá, hogy az elfordítható kar és az ablakszárny között kb. 3 mm legyen a távolság.



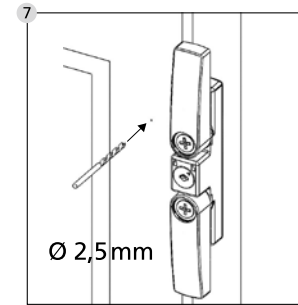
Szerelje fel a biztonsági ablakzárát a meghatározott alátétekkel és a mellékelt csavarokkal. **Kerülje a csavarok túlhúzását.**



Tegyen az elfordítható kar alá középre egy szárnyas lemezt úgy hogy szorosan záródjon az ablakszárny peremével, majd tartsa erősen a helyén.

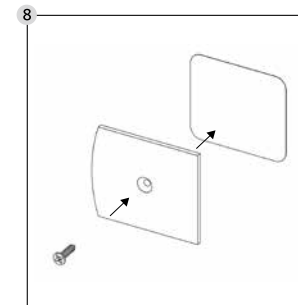


Fordítsa oldalra az elfordítható kart és jelölje meg a szárnyas lemez furathelyeit ceruzával.

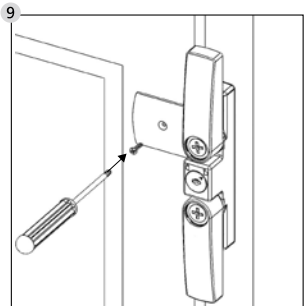


Finoman mélyítse be a jelöléseket pl. egy csavar hegyével / kalapáccsal és fúrja ki a furatot a Ø 2,5 fúróval.

**A fúrásnál ne sérüljenek meg a mozgó alkatrészek, a tömítések vagy az üveglapok. Ne fúrja át az ablakkeretet.**

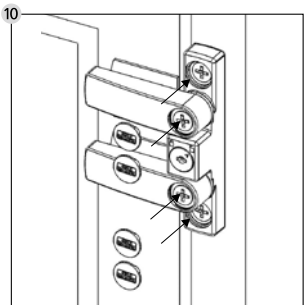


Ragassa fel a szárnyas lemez hátoldalára a kétoldalas ragasztósablont. Az előlő oldalon látható kell, hogy legyen a csavarfej süllyesztéke. Szúrja át a ragasztósablont a Ø 2,9x13 süllyesztett csavarral.



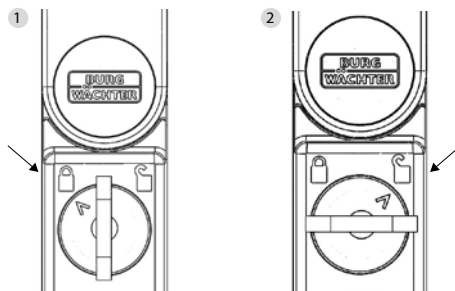
9. Nyomja rá egyenesen az ablakszárnyra a szárnyas lemezt és csavarozza be a  $\varnothing 2,9 \times 13$  csavart. **Kerülje a csavarok túlhúzását.**

Kérem, ismétlje meg az 5. lépést. – 9. a 2. elfordítható kar számára ill. 2. a szárnyas lemez számára.



10. Tegye a takarósapkákat a csavarlyukakba. **Figyelem: A takarósapkákat már nem lehet rongálódás nélkül eltávolítani!**

## F. Kezelés



### 1 A nyíl a lezárt zárszerkezetre mutat: ekkor a biztonsági ablakzár reteszelve van.

Az elfordítható karok a nyitott állásból kulcs nélkül elfordíthatók a reteszelt állásba. Ott bekattanak a helyükre. A biztonsági ablakzár azonban csak kulccsal lehet kireteszteni és kinyitni.

A kulcs jobbra fordításával kireteszeli a biztonsági ablakzárát.

### 2 A nyíl a nyitott zárszerkezetre mutat: ekkor a biztonsági ablakzár kireteszelt állapotban van.

Ebben az állásban az elfordítható karok finoman elmozdíthatók a reteszelési pozícióba.

A biztonsági ablakzár nincs reteszelve.