

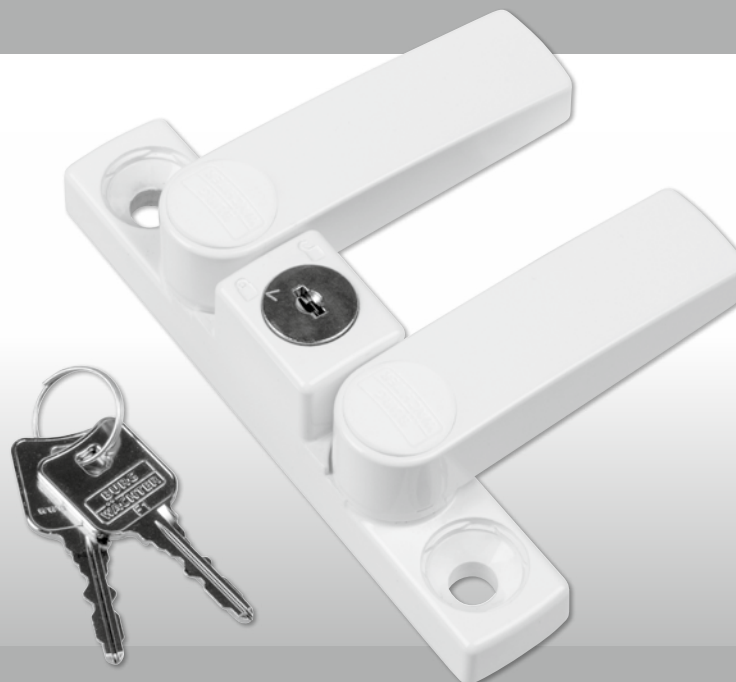


**BURG
WÄCHTER**

Fönstersäkring

WinSafe

WS 22



se Monterings- och
användaranvisning

BURG-WÄCHTER KG
Altenhofer Weg 15
58300 Wetter
Germany

BA/MA WS22 nm 08/2016

www.burg.biz

Inledning

Vi gratulerar till köpet av en högkvalitativ produkt från BURG-WÄCHTER!

Läs noggrant igenom denna användaranvisning innan du börjar.

Observera:

Vid säkring av fönster och dörrar måste det alltid finnas en huvudingång som kan styras från utsidan.

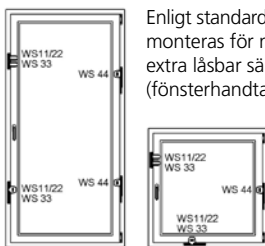
Vid underlåtenhet att följa instruktionerna i denna anvisning påverkas inbrotts säkerheten negativt.

Innehåll

- A Allmänna anvisningar
- B Användningsområde
- C Förpackningens innehåll
- D Verktyg
- E Montering
- F Användarinstruktioner

A. Allmänna anvisningar

Fönstersäkring WS22 uppfyller direktivet VdS 2536 och är testad enligt standard DIN 18104-1.



Enligt standard DIN 18104-1 bör minst en extra säkring monteras för meter fönsterhöjd. Åtminstone en extra låsbar säkring måste finnas på öppningssidan (fönsterhandtaget).

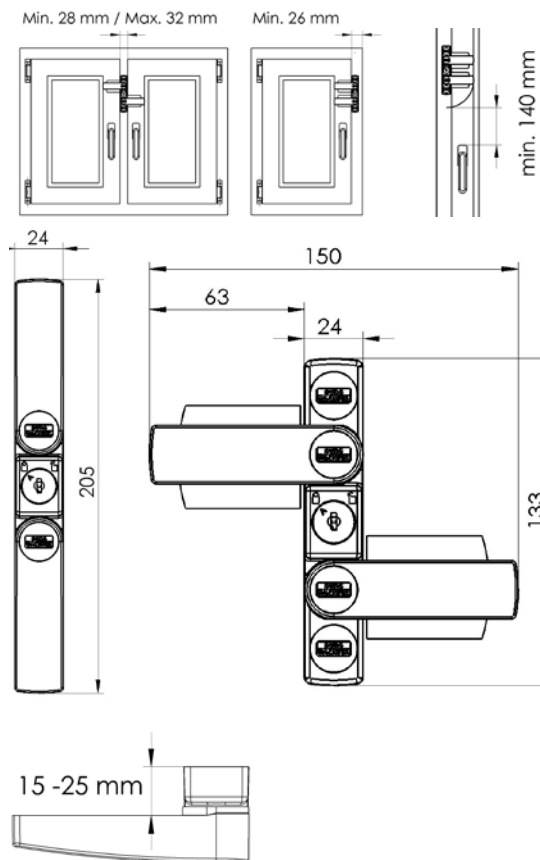
Djupet på borrade hål och skruvarnas längd måste justeras enligt lokala förhållanden. Borra inte igenom fönster/balkongdörrar, använd eventuellt ett borrstopp. Se till att inte skada de rörliga delarna, tätningen eller fönsterrutorna vid borrning. Vi rekommenderar att dra åt monteringskruvarna för hand så att de inte dras åt för hårt.

Tillverkaren tar inget ansvar för skador orsakade av felaktig montering eller hantering av produkten.

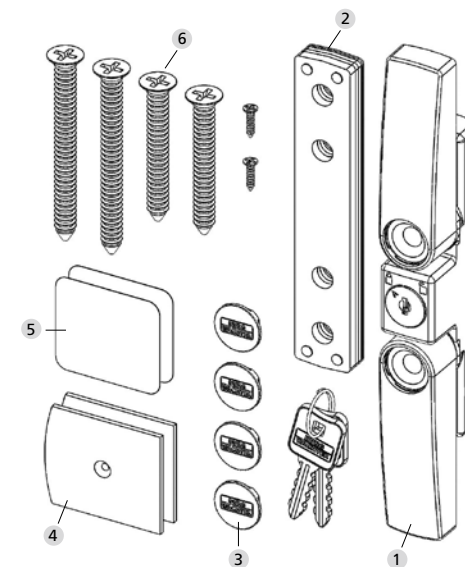
Vi rekommenderar att använda monteringsankare BURG-WÄCHTER MA 99 DUO som en extra säkerhetsåtgärd.

B. Användningsområde

Säkring WS 22 monteras på fönstrets eller balkongdörrens öppningssida (fönsterhandtaget) och passar till alla standard fönster/balkongdörrar av trä eller aluminium.



C. Förpackningens innehåll



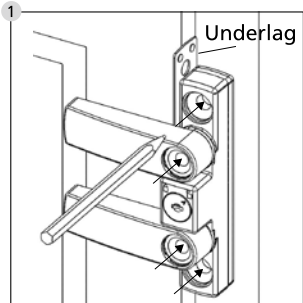
- 1 Fönstersäkring med 2 nycklar
- 2 Brickor till fönstersäringen
2 st. 1 mm, 2 st 2 mm, 1 st. 4 mm
- 3 4 st. skruvskydd
- 4 2 st. plattor till fönsterbåge
- 5 2 st. dubbelhäftande underlägg
- 6 Försänkta skruvar alltid 2 stycken med
Ø 8,0 x 60/Ø8,0 x 80/Ø2,9 x 13

D. Verktyg

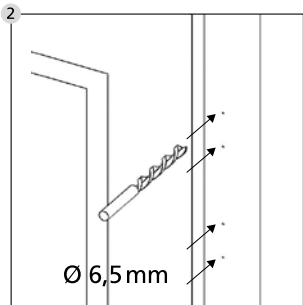
- Stjärnskruvmejsel/borrmaskin/måttband/penna/hammare
- Borr \varnothing 2,5/6,5
- Såg/fil/skruvstycke för att korta skruvarna (vid behov)

E. Montering

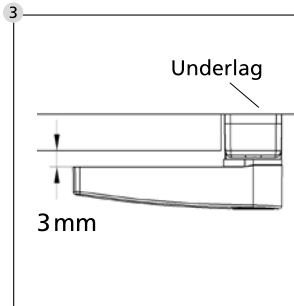
Innan du påbörjar monteringen, kontrollera att fönstret/balkongdörren fungerar. De måste kunna stängas och öppnas utan problem. Mät för att kontrollera att måtten på sidan 5 stämmer med ditt fönster/balkongdörr.



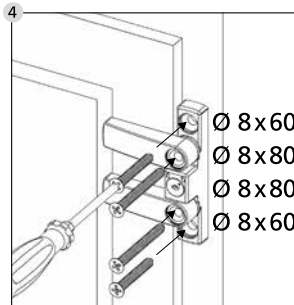
Öppna fönstersäkringens bifogade nyckeln och dra ut den. Vrid båda svängarmarna åt sidan och håll fönstersäkringens på fönsterkarmen i önskad position. Använd **brickan med 1 mm tjocklek** för att skapa ett avstånd från fönsterbågen och märk ut 4 platser för borrning med penna.



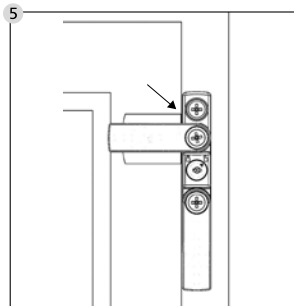
Fördjupa markeringarna lite grann t.ex. med en skruvspets/hammare och borra upp 4 hål med ett \varnothing 6,5 borr. **Borra inte igenom fönsterkarmen.**



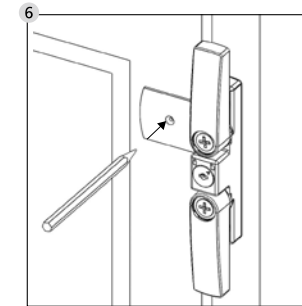
Lägg in så många av de bifogade brickorna under fönstersäkringens så att ett mellanrum på 3 mm skapas mellan svängarmen och fönsterbågen.



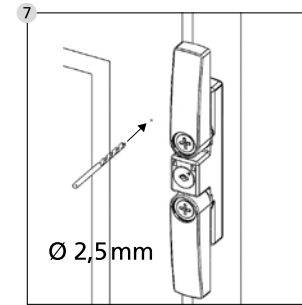
Montera fönstersäkringens med de utvalda brickorna och medföljande skruvar. **Se till att skruvarna inte dras åt för hårt.**



Placera plattan till fönsterbågen i mitten under svängarmen och rikta in den med fönsterbågens kant och håll fast den på plats.

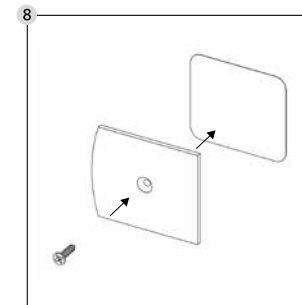


Vrid svängarmen åt sidan och märk ut platsen för borrning i plattan till fönsterbågen.

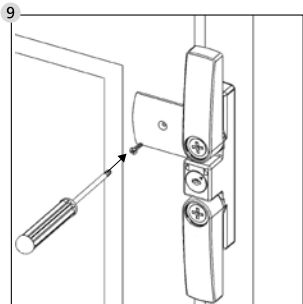


Fördjupa markeringarna lite grann t.ex. med en skruvspets/hammare och borra upp hålet med ett \varnothing 2,5 borr.

Se till att inte skada de rörliga delarna, tätningen eller fönsterrutorna vid borrning. Borra inte igenom fönsterbågen.

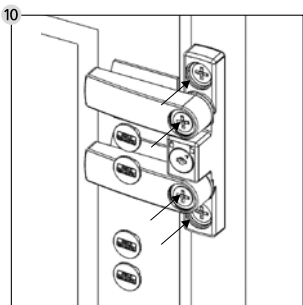


Fäst det dubbelhäftande underlägget på plattan till fönsterbågen. Fördjupningen för skruvskaften måste vara synlig på framsidan. Stick den försänkta \varnothing 2,9 x 13 skruven genom det vidhäftande underlägget.



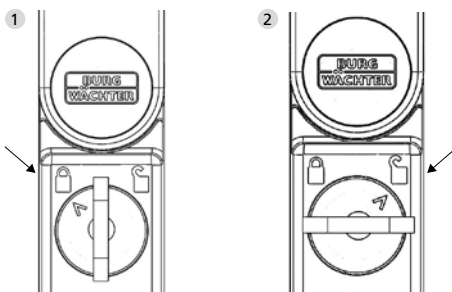
9 Tryck fast plattan till fönsterbågen rakt på fönsterbågen och montera Ø 2,9 x 13 skruven. **Se till att skruven inte dras åt för hårt.**

Upprepa steg 5–9 för den andra svängarmen och den andra plattan till fönsterbågen.



10 Sätt i skydden i skruvhålen. **Observera: Det går inte att ta bort skydden utan att skada dem!**

F. Användarinstruktioner



1 Pilen visar ett stängt lås:

Fönstersäkringen är stängd.

Svängarmen kan flyttas från öppet läge till stängt läge utan nyckel. Här fäster armarna. Avblockering och öppning av fönstersäkringen är endast möjligt med nyckel.

Fönstersäkringen låses upp genom att vrida nyckeln till höger.

2 Pilen visar ett öppet lås:

Fönstersäkringen är öppen.

I detta läge kan svängarmarna lätt flyttas till spärrlägen.

Fönstersäkringen är öppen.