

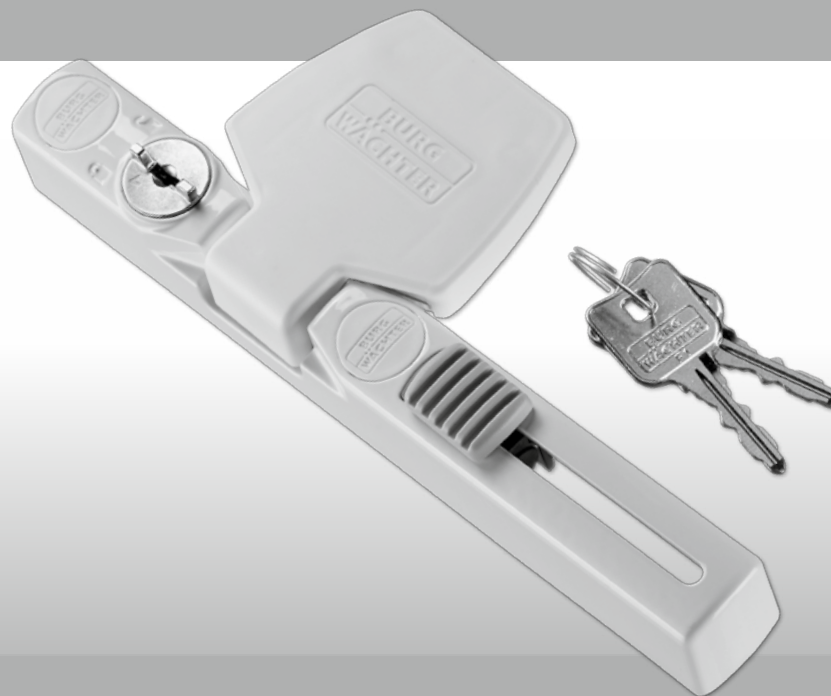


**BURG  
WÄCHTER**

Vindussikring

# WinSafe

**WS 33**



**no** Montasje- og  
bruksanvisning

BA/MA WS33 nm 08/2016

**BURG-WÄCHTER KG**  
Altenhofer Weg 15  
58300 Wetter  
Germany

[www.burg.biz](http://www.burg.biz)

## Innledning

Vi gratulerer deg hjerteligst til kjøp av et BURG-WÄCHTER høykvalitetsprodukt!

Vennligst les nøye gjennom denne bruksanvisningen og oppbevar den på et sikkert sted.

### Vennligst, pass på:

Ved sikring av vinduer og dører må det bestandig være til disposisjon en hovedinngang, som kan betjenes utenfra.

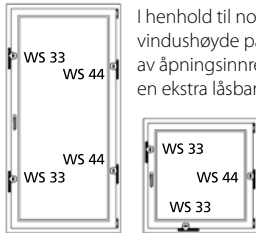
Bli forutsetningene i denne bruksanvisningen ikke overholdt, senkes virkningen til å forhindre et innbrudd betraktelig.

## Obsah tohoto návodu

- A Allmenne anvisninger
- B Bruksomfang
- C Pakkens innhold
- D Verktøy
- E Montasje
- F Betjening

## A. Všeobecné pokyny

Vindussikring WS33 er i samsvar med retningslinjen VdS 2536 og kontrollert i henhold til norm DIN 18104-1.



I henhold til norm DIN 18104-1 burde det være til hver 1m vindushøyde påmontert minst en ekstra sikring. På hver side av åpningsinnretningen (vindushåndtaket) må det være minst en ekstra låsbar sikring.

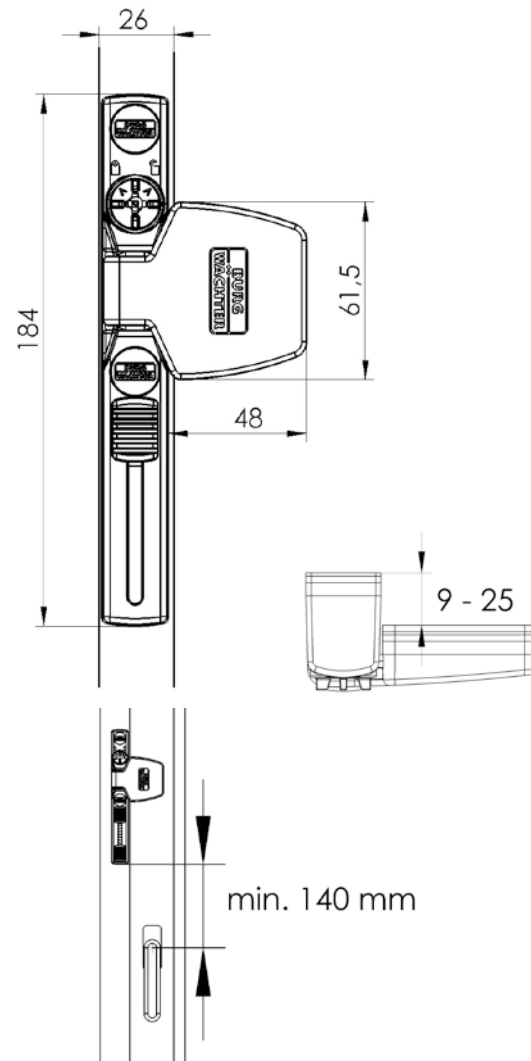
Dybden på de utborede åpninger og lengden på skruene må tilpasses i henhold til de stedlige spesifikke. Vinduer/balkongdører skal ikke bores gjennom, arbeid eventuelt med et dybdeanslag. Under boring må det passes på at de bevegelige deler, tetninger eller vindusglass ikke kommer til skade. Vi anbefaler, at festeskruene skrues fast med hånden, da unngår man at de blir fordreid.

**Produsent hefter ikke for eventuell person- eller materiellskader, som oppstår under montasjen eller som resultat av ikke fagkyndig manipulasjon.**

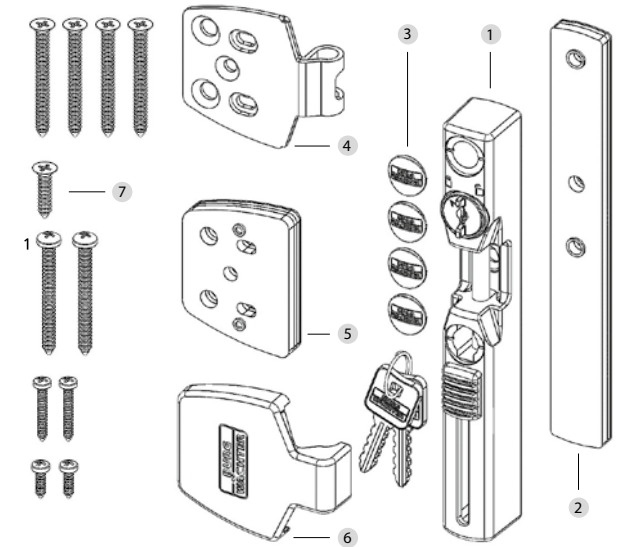
Som et tilleggstillak vi å bruke montasjeanker. BURG-WÄCHTER MA 99 DUO.

## B. Bruksomfanget

Sikring WS 33 monteres på åpningssiden (vindushåndtak) til vinduet eller balkongdøren og er egnet for alle vanlige vinduer/balkongdører av tre, aluminium eller plast, som åpnes innover.



## C. Pakkens innhold



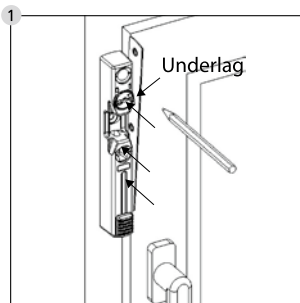
- 1 Vindussikring med 2 nøkler
- 2 Underlag for vindussikring 1mm, 2mm, 4mm
- 3 4 stk. skruedeksel
- 4 Beskyttelsesblikkplate
- 5 Underlag for beskyttelsesblikkplate 1 stk. 1mm, 2 stk. 2mm, 1 stk. 4mm
- 6 Deksel til beskyttelsesplate av blikk
- 7 Skruer med forsenket hode  
4 stk. 4,8x50 / 1 stk. 4,8x22  
Skruer med linseformet hode  
2 stk. 4,8x50 / 2 stk. 3,5x25  
2 stk. 3,5x13

## D. Verktøy

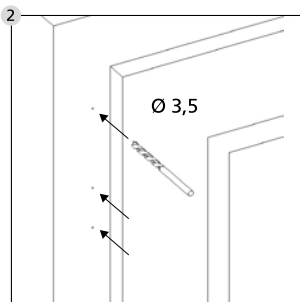
- Kryss-skruetrekker / boremaskin / metermål / blyant / hammer
- Sag / fil / skruefeste til forkortelse av skruer (om nødvendig)
- Borer  $\text{Ø } 2,5/3,0/3,5$

## E. Montasje

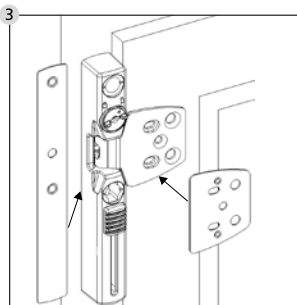
Før begynnelsen av montasjen sjekk vennligst om vinduet / balkongdøra fungerer. De må kunne åpnes og lukkes problemfritt. Mål etter, om målene til ditt vindu / balkongdør er i samsvar med de mål, som står oppført på side 5.



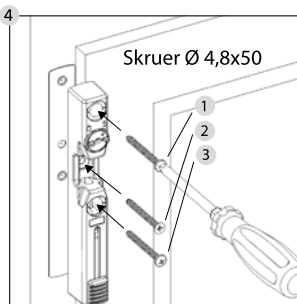
Åpne vindussikringen ved hjelp av den vedlagte nøkkelen og trekk nøkkelen i denne posisjon ut. Hold fast vindussikringen i den ønskede posisjon. Skap en avstand fra vindusfløy ved hjelp av underlag med en tykkelse på 2 mm og merk av med blyanten 3 steder, der det skal bores.



Merkene skal gjøres bedre synlig f.eks. ved hjelp av skruespissen / hammer, og bor ut med borer med  $\text{Ø } 3,5$  3 åpninger. **Ikke bor igjennom vindusrammen**

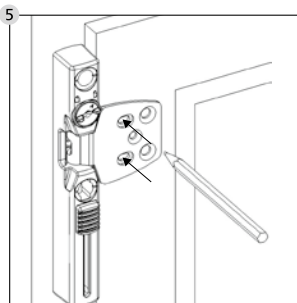


Sett beskyttelsesblikkplaten inn i vindussikringen og skyv skyvedelen oppover. Hold fast vindussikringen til vinduet og velg ut de nødvendige underlag. Åpne vindussikring ved å dreie låsinnlegget lett til høyre og fjern beskyttelsesblikkplaten.

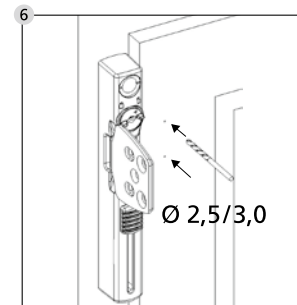


Monter fast vindussikringen ved hjelp av utvalgte underlag. **Pass på ikke å forvri skruene.**

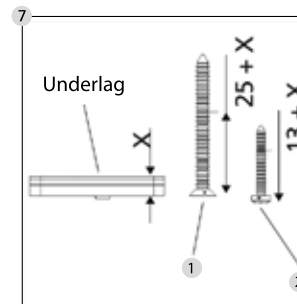
- 1 linsehode
- 2 forsenket hode
- 3 linsehode



Beskyttelsesblikkplaten settes inn i vindussikringen og skyv skyvedelen oppover. Om nødvendig, legg under beskyttelsesblikkplaten tilhørende underlag. Beskyttelsesblikkplate skal rettes opp og i begge langsgående åpninger skal det merkes med blyant 2 steder, der det skal bores.

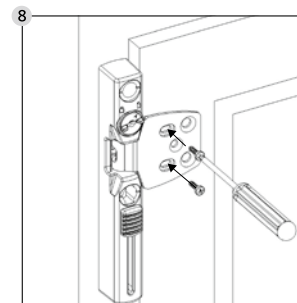


Merkene skal gjøres bedre synlig f.eks. ved hjelp av skruespissen / hammer, og bor ut 2 hull med borer med  $\text{Ø } 2,5$  hos tre-vinduer og med  $\text{Ø } 3,0$  hos aluminiumsvinduer eller plastvinduer med indre metallinnlegg. **Pass på under boringen, slik at du ikke skader de bevegelige delene, tetninger eller vindusglass. Vindusfløy skal ikke gjennombores.**



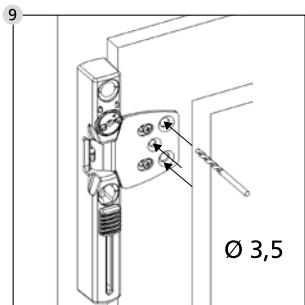
Braker du for beskyttelsesblikkplater underlag, kort ned på en tilsvarende måte 2 skruer med linsehode 3,5x25 og 1 skruer med forsenket hode 4,8x50.

- 1 1x skruer med forsenket hode 4,8x50
- 2 2x skruer med linsehode 3,2x25

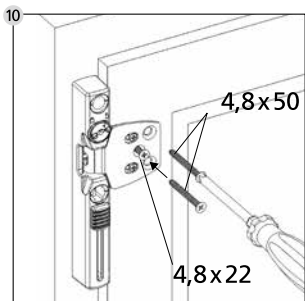


Monter fast 2 skruer med linsehode med  $\text{Ø } 3,5 \times 13$  eventuelt forkortede skruer. **Pass på ikke å forvri skruene.**

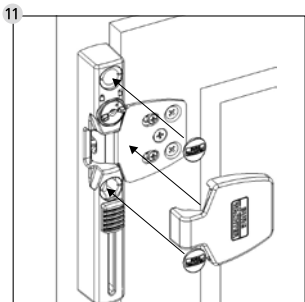
Sjekk om vindussikring fungerer. Skyvedelen må være lett bevegelig. Om nødvendig juster beskyttelsesblikkplaten litt. Vinduet / balkongdøra må kunne åpnes og lukkes problemfritt.



Med en borer med Ø 3,5 mm bor to utvendige åpninger for skruer 4,8x50 og den midterste åpningen for skruer 4,8x22.  
**Pass på under boringen, slik at du ikke skader de bevegelige delene, tetninger eller vindusglass. Vindusfløy skal ikke gjennombores.**

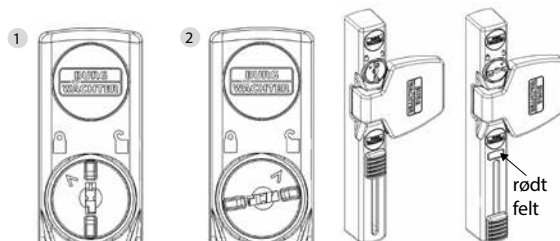


Fest beskyttelsesblikkplaten ved hjelp av 2 skruer med forsenket hode 4,8x50 og 1 skruer med forsenket hode 4,8x22, eventuelt en skruer som er kortet med Ø 4,8.



På beskyttelsesblikkplate og på åpninger for skruer settes på skruedekslene.  
**Pass på: Skruedekslene kan ikke fjernes uten å bli skadd!**

## F. Betjening



### 1 Pilen peker på lukket lås: Vindussikring er låst.

Den åpne vindussikringen kan lukkes ved hjelp av skyvedelen. Deretter er vindussikringen likket og låst. Låse opp og åpne kan gjøres bare ved hjelp av en nøkkel. Ved å dreie nøkkelen til høyre vil vindussikring låses opp og åpnes, Sikringspinnen vil deretter skyves inn.

### 2 Pilen peker på åpen lås: Vindussikring er låst opp

I denne stillingen kan vindussikringen lukkes ved hjelp av skyvedelen. Ved å dreie låsinnlegget lett til høyre kan vindussikring åpnes på nytt.

*I åpent tilstand signaliserer det røde feltet:  
 Pass på! Vindussikring er låst opp.*