

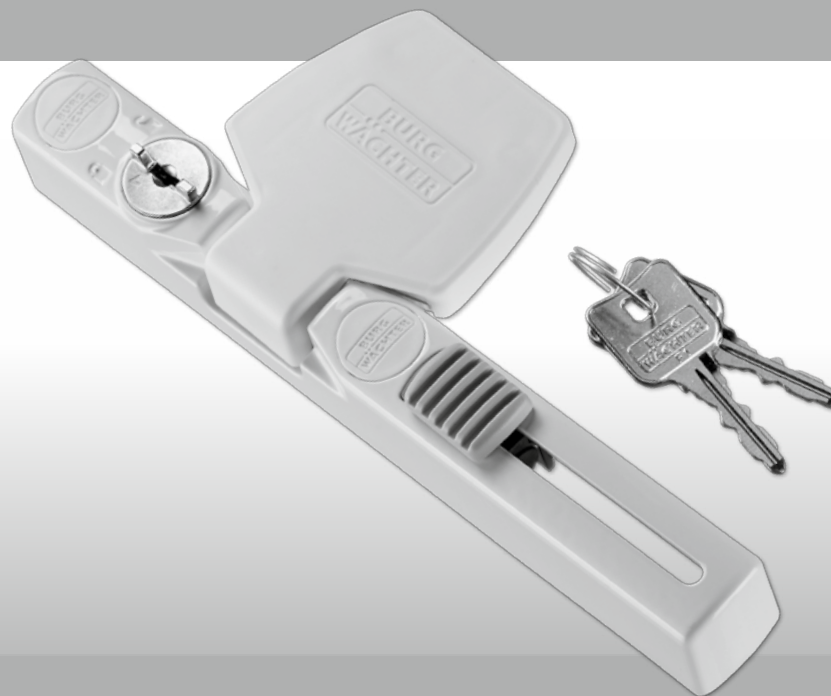


**BURG
WÄCHTER**

Zabezpieczenie okienne

WinSafe

WS 33



pl Instrukcja
montażu i obsługi

BURG-WÄCHTER KG
Altenhofer Weg 15
58300 Wetter
Germany

BA/MA WS33 nm 08/2016

www.burg.biz

Wstęp

Serdecznie państwu gratulujemy zakupu wysokiej jakości produktu BURG-WÄCHTER!

Prosimy o staranne zapoznanie się z niniejszą instrukcją oraz o jej zachowanie.

Prosimy o zwrócenie szczególnej uwagi!

Podczas zabezpieczania okien i drzwi zawsze należy zapewnić wejście główne, które będzie można otwierać i zamykać z zewnątrz.

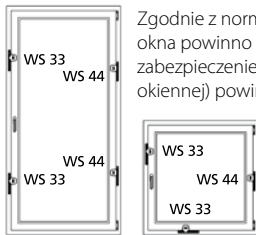
W przypadku nieprzestrzegania warunków wyszczególnionych w niniejszej instrukcji dochodzi do wyraźnego obniżenia działania ochrony przed włamaniem.

Treść niniejszej instrukcji

- A Wskazówki ogólne
- B Zakres zastosowania
- C Zawartość opakowania
- D Narzędzia
- E Montaż
- F Obsługa

A. Wskazówki ogólne

Zabezpieczenie okienne WS 33 jest zgodne z postanowieniami dyrektywy VdS 2536 oraz zostało skontrolowane według normy DIN 18104-1.



Zgodnie z normą DIN 18104-1 na każdy 1 m wysokość okna powinno przypadać przynajmniej jedno montowane zabezpieczenie dodatkowe. Po stronie otwieranej (klamki okiennej) powinno być przynajmniej jedno zamykane zabezpieczenie dodatkowe

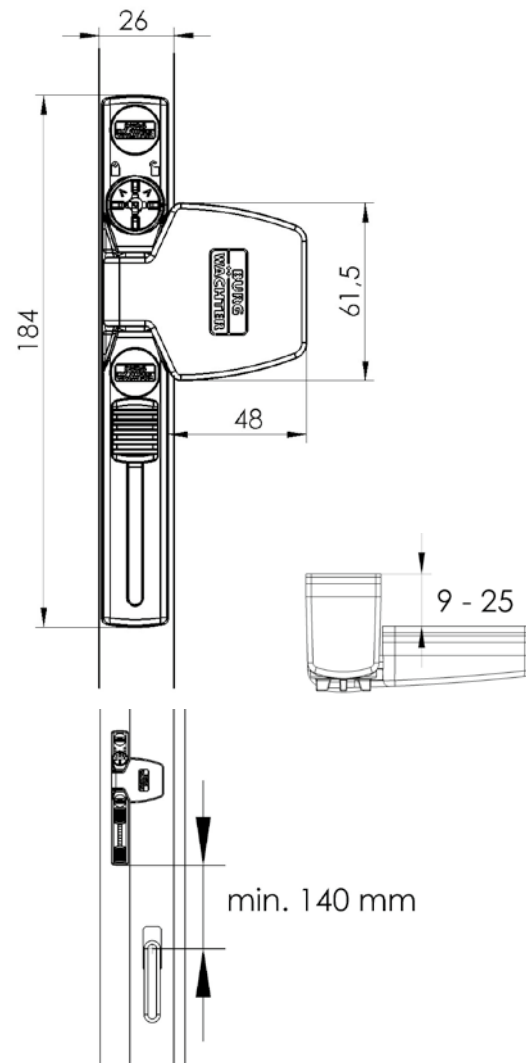
Głębokość otworów wierconych i długość śrub należy przystosować do warunków miejscowych. Unikaj przewiercenia okna/drzwi balkonowych, ewentualnie zastosuj ogranicznik głębokości. Podczas wiercenia należy uważać, by nie uszkodzić elementów ruchomych, uszczelek ani szyby okiennej. Polecamy dokręcanie śrub mocujących ręką, w ten sposób nie dojdzie do ich przekręcenia.

Za ewentualne zranienie czy też uszkodzenia, powstałe podczas montażu bądź w wyniku niewłaściwej manipulacji producent nie ponosi odpowiedzialności.

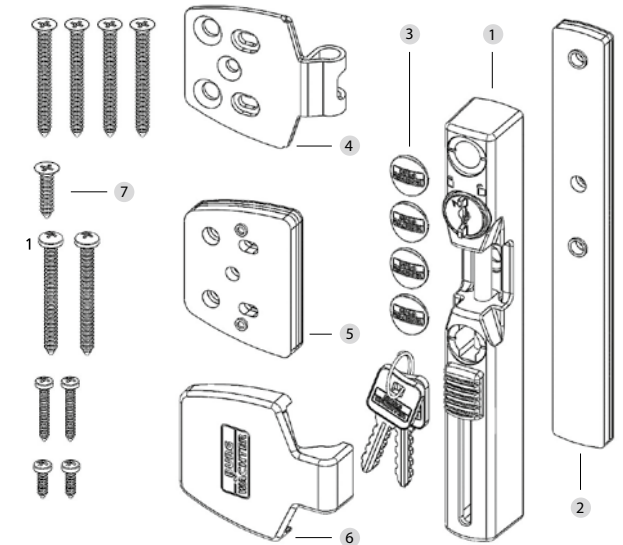
Zalecamy zastosowanie kotwic montażowych BURG-WÄCHTER MA 99 DUO jako dodatkowego elementu zabezpieczającego okna i drzwi plastikowe oraz ewentualnie aluminiowe i drewniane.

B. Zakres zastosowania

Zabezpieczenie WS 33 montuje się po stronie otwieranej (klamki okiennej) okna lub drzwi balkonowych i nadaje się do wszelkich powszechnie stosowanych okien/drzwi balkonowych, otwieranych do środka z drewna, aluminium lub plastiku ze wzmocnieniem metalowym.



C. Zawartość opakowania



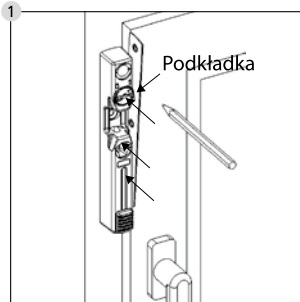
- 1 Zabezpieczenie okienne z 2 kluczami
- 2 Podkładki do zabezpieczenia okiennego 1mm, 2mm, 4mm
- 3 4 sztuki kapturki ochronne do śrub
- 4 Okucie blaszane skrzydła
- 5 Podkładki do blaszanego okucia skrzydła
1 sztuka 1mm, 2 sztuki 2mm, 1 sztuka 4mm
- 6 Pokrywa do blaszanego okucia skrzydła.
- 7 Śruby z łbem stożkowym
4 sztuki 4,8x50 / 1 sztuka 4,8x22
śruba z łbem grzybkowym
2 sztuki 4,8x50 / 2 sztuki 3,5x25 /
2 sztuki 3,5x13

D. Narzędzia

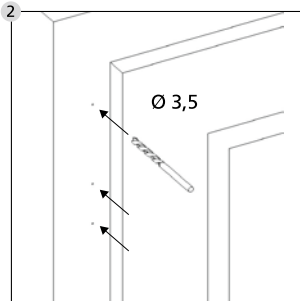
- Śrubokręt krzyżowy / metr / ołówek / młotek
- Piła / pilnik / imadło do skrócenia śrub (jeśli jest taka potrzeba)
- Wiertła $\text{Ø } 2,5 / 3,0 / 3,5$

E. Montaż

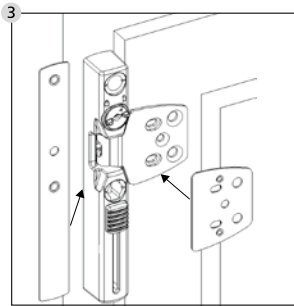
Przed rozpoczęciem montażu, prosimy o sprawdzenie działania okna/drzwi balkonowych. Powinny się otwierać i zamykać bez problemów. Zmierzy wymiary Twojego okna / drzwi balkonowych odpowiadają wymaganiom dotyczącym wymiarów, wyszczególnionym na stronie 5.



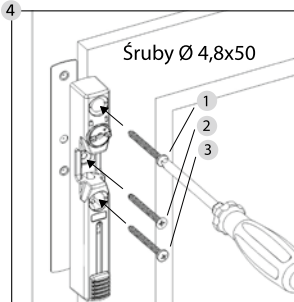
Przy pomocy klucza znajdującego się w zestawie otwórz zabezpieczenie okienne i w tym samym położeniu wyjmij klucz. Przytrzymaj zabezpieczenie okienne na ramie okna w położeniu docelowym. Przy pomocy podkładki o grubości 2 wyznacz dystans od skrzydła okiennego i wyznacz za pomocą ołówka 3 miejsca wiercenia otworów.



W zaznaczonych miejscach zrób lekkie wgłębienia na przykład przy pomocy czubka śruby / młotka a następnie wywierć 3 otwory wiertłem $\text{Ø } 3,5$. **Należy unikać przewiercenia ramy okiennej.**

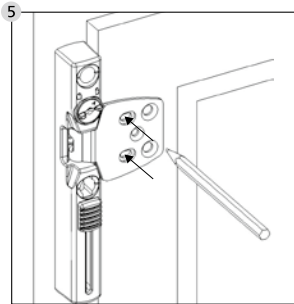


Blaszanе okucia skrzydła włóż do zabezpieczenia okiennego a element przesuwany wysuń w górę. Przytrzymaj zabezpieczenie okienne na ramie okna i wybierz potrzebne podkładki. Nieznacznie przekraczając wkładkę zamka w prawo otwórz zabezpieczenie okienne i usuń blaszane okucie skrzydła.

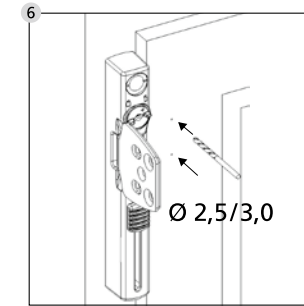


Zamontuj zabezpieczenie okienne stosując wybrane podkładki. **Należy uważać, by nie przekręcić śrub.**

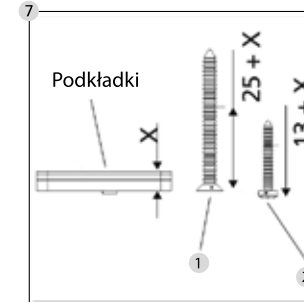
- 1 Łeb grzybkowy
- 2 Łeb stożkowy
- 3 Łeb grzybkowy



Blaszanе okucie skrzydła włóż do zabezpieczenia okiennego a element przesuwany wysuń w górę. Jeśli potrzeba, pod okucie blaszane skrzydła zastosuj odpowiednie podkładki. Wyrównaj blaszane okucie skrzydła i w obu podłużnych otworach oznacz za pomocą ołówka 2 miejsca wiercenia.

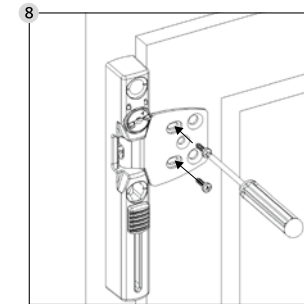


W zaznaczonych miejscach zrób lekkie wgłębienia na przykład przy pomocy czubka śruby i młotka a następnie wywierć 2 otwory wiertłem $\text{Ø } 2,5$ w przypadku okien drewnianych, a o $\text{Ø } 3,0$ w przypadku okien aluminiowych lub plastikowych ze wzmocnieniem metalowym. **Podczas wiercenia należy uważać, by nie uszkodzić elementów ruchomych, uszczelki ani szyby okiennej. Należy unikać przewiercenia skrzydła okiennego.**



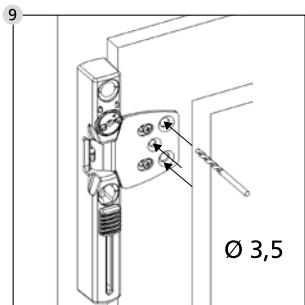
Jeśli do blaszanego okucia skrzydła wykorzystano podkładki, należy odpowiednio skrócić 2 śruby z łbem grzybkowym 3,5x25 oraz 1 śrubę z łbem stożkowym 4,8x50.

- 1 1x Śruba z łbem stożkowym 4,8x50
- 2 2x Śruba z łbem grzybkowym 3,2x25

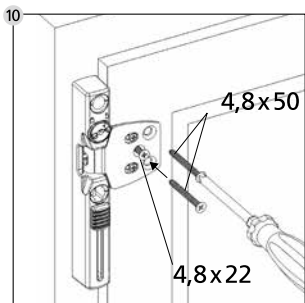


Zamontuj 2 śruby z łbem grzybkowym $\text{Ø } 3,5 \times 13$ lub śruby skrócone. **Należy uważać, by nie przekręcić śrub.**

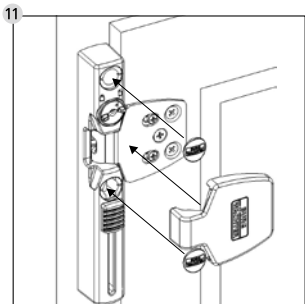
Sprawdź działanie zabezpieczenia okiennego. Element przesuwany musi się poruszać bez oporów. Ewentualnie nieznacznie przesunij blaszane okucie skrzydła. Okna / drzwi balkonowe powinny się otwierać i zamykać bez problemów.



za pomocą wiertła \varnothing 3,5 mm wywierć dwa zewnętrzne otwory do śrub 4,8x50 oraz otwór centralny do śruby 4,8x22.
Podczas wiercenia należy uważać, by nie uszkodzić elementów ruchomych, uszczelek ani szyby okiennej. Należy unikać przewiercenia skrzydła okiennego.

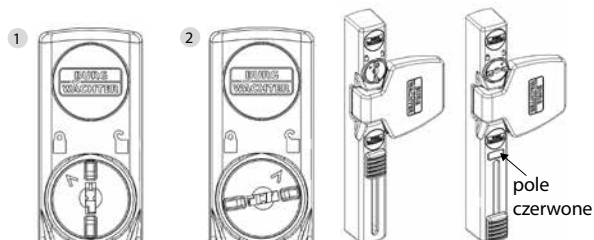


Przy pomocy 2 śrub z łbem stożkowym 4,8x50 oraz 1 śruby z łbem stożkowym 4,8x22 lub skróconej śruby \varnothing 4,8 zamocuj blaszane okucie skrzydła.



Na okucie blaszane nałóż osłonę, a na łebki śrub nasadź kapturki.
UWAGA: Kapturków śrub nie da się zdjąć bez ich uszkodzenia!

F. Obsługa



1 Strzałka wskazuje na zamknięty zamek: Zabezpieczenie okienne jest zamknięte.

Otwarte zabezpieczenie okienne można zamknąć przy pomocy elementu przesuwanego. Wtedy następuje zamknięcie zabezpieczenia okiennego z zablokowaniem. Odblokowanie i otwarcie będzie możliwe jedynie przy pomocy klucza. Zabezpieczenie okienne odblokowuje się i otwiera przekręcając kluczem w prawo. Wtedy następuje wsunięcie bolca zabezpieczającego.

2 Strzałka wskazuje na otwarty zamek: Zabezpieczenie okienne jest otwarte.

W tym położeniu zabezpieczenie okienne można zamknąć przy pomocy elementu przesuwanego. Nieznacznie przekręcając wkładkę zamka w prawo można ponownie otworzyć zabezpieczenie okienne.

*W położeniu otwartym czerwone pole sygnalizuje:
 UWAGA: Zabezpieczenie okienne jest otwarte.*