

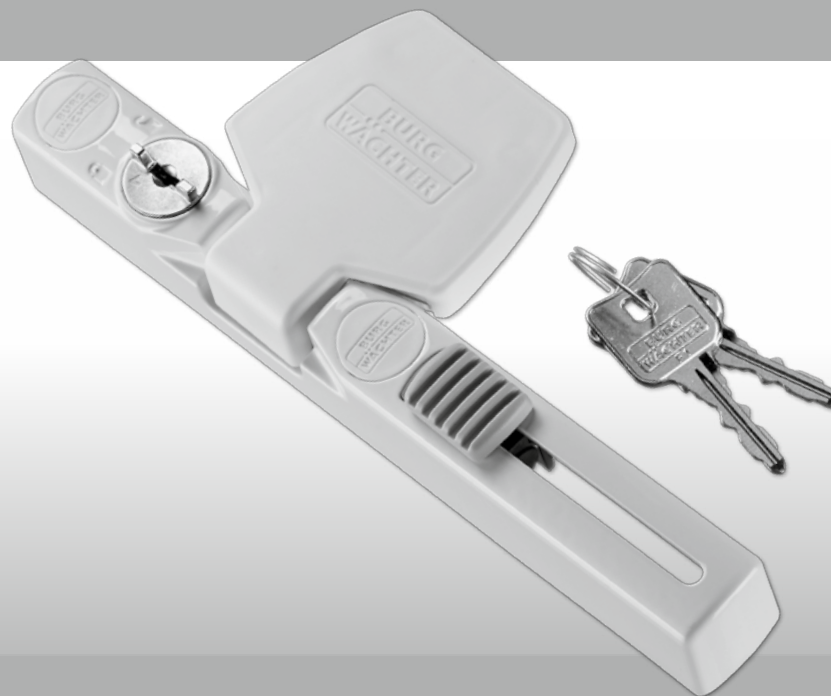


**BURG
WÄCHTER**

Okenní pojistka

WinSafe

WS 33



ro Instrucțiuni de
montaj și folosire

BURG-WÄCHTER KG
Altenhofer Weg 15
58300 Wetter
Germany

BA/MA WS33 nm 08/2016

www.burg.biz

Introducere

Vă felicităm sincer că ați cumpărat produsul de calitate superioară BURG-WÄCHTER!

Vă rugăm să citiți cu atenție aceste instrucțiuni și să le păstrați cu grijă.

Rugăm, atenție:

La asigurarea ferestrelor și ușii trebuie să fie întotdeauna la dispoziție intrarea principală, care se poate manipula din exterior.

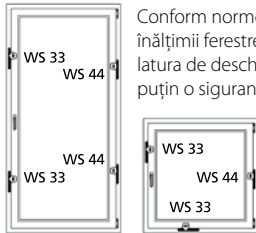
În cazul nerespectării dispozițiilor cuprinse în aceste instrucțiuni se diminuează semnificativ eficiența prevenirii efracției.

Cuprinsul acestor instrucțiuni

- A Indicații generale
- B Domeniul de utilizare
- C Conținutul pachetului
- D Unelte
- E Montajul
- F Folosirea

A. Indicații generale

Siguranța ferestrei WS 33 este în conformitate cu directiva VdS 2536 și testată potrivit normei DIN 18104-1.



Conform normei DIN 18104-1 ar trebui să fie la fiecare 1 m al înălțimii ferestrei montată minim o siguranță suplimentară. Pe latura de deschidere (cu mânerul ferestrei) trebuie să fie cel puțin o siguranță suplimentară încuiabilă.

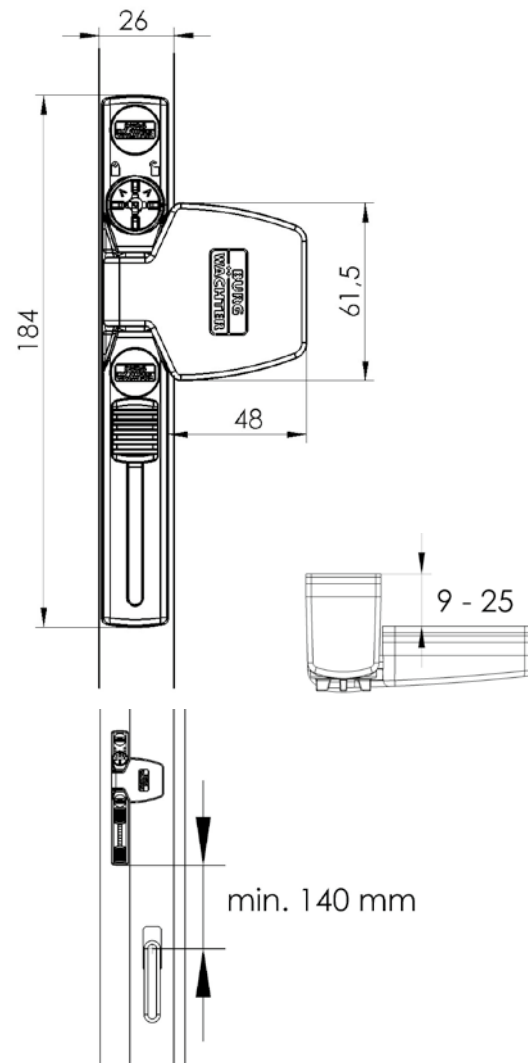
Adâncimea deschizăturilor forate și lungimea șuruburilor trebuie ajustate în funcție de condiții locale. Nu găuriți fereastra/ușa de balcon, folosiți eventual limitatorul de adâncime. În timpul burghierii fiți atenți să nu deteriorați piesele mobile, garnitura ori geamul. Recomandăm strângerea șuruburilor de fixare cu mâna, evitați astfel răscucirea lor.

Producătorul nu răspunde pentru eventuale accidente ori deteriorare apărute în timpul montajului ori ca urmare a manipulării incorecte.

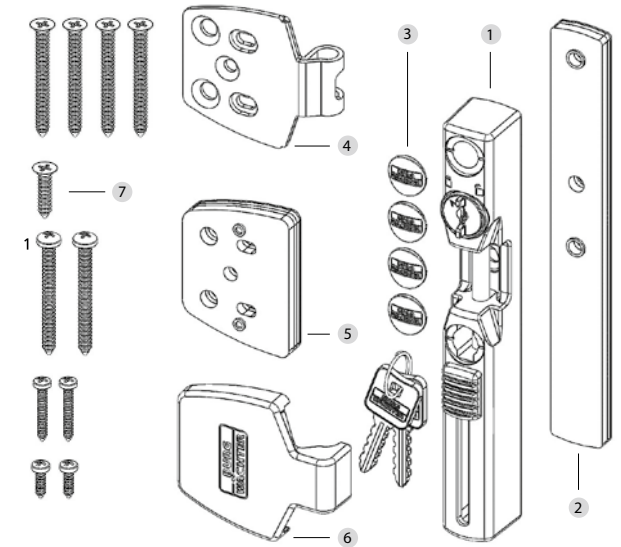
Drept măsură suplimentară la ferestre termopan și eventual la elementele din aluminiu ori lemn recomandăm folosirea ancorei de montaj BURG-WÄCHTER MA 99 DUO.

B. Domeniul de utilizare

Siguranța WS 33 se montează pe partea de deschidere (cu mânerul ferestrei) a ferestrei sau ușii de balcon și este recomandată pentru toate ferestre/ uși de balcon curente de lemn, aluminiu ori termopan cu căptușeală metalică interioară, care se deschid spre interior.



C. Conținutul pachetului



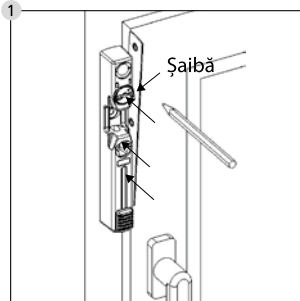
- 1 Siguranța ferestrei cu 2 chei
- 2 Șaibe pentru siguranța ferestrei 1mm, 2mm, 4mm
- 3 4 bucăți capace șurub
- 4 Feroneria aripii
- 5 Șaibe pentru feroneria aripii 1 bucată 1mm, 2 bucăți 2mm, 1 bucată 4mm
- 6 Capacul feroneriei aripii
- 7 Șuruburi cu cap îngropat
4 bucăți 4,8x50 / 1 bucată 4,8x22
Șuruburi cu cap lentilă
2 bucăți 4,8x50 / 2 bucăți 3,5x25 /
2 bucăți 3,5x13

D. Unelte

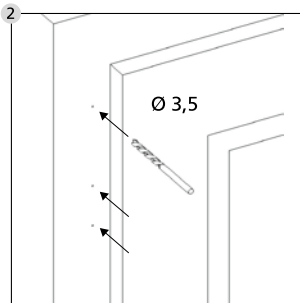
- Șurubelniță în cruce/bormașină /metru / creion /ciocan
- Ferăstrău/pilă/menghină pentru scurtarea șuruburilor (după necesitate)
- Burghiu Ø 2,5/3,0/3,5

E. Montajul

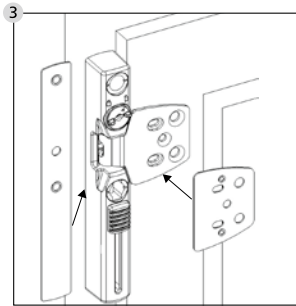
Înainte de începerea montajului vă rog să verificați funcționalitatea ferestrei/ușii de balcon. Trebuie să se deschidă și închidă fără probleme. Măsurați, dacă aveți la dispoziție dimensiunile ferestrei/ușii balconului dumneavoastră solicitate la pagina 5.



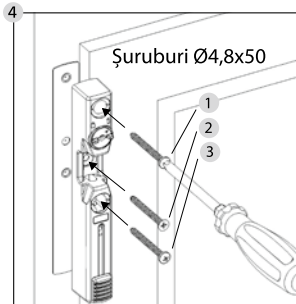
Cu ajutorul cheii atașate deschideți siguranța ferestrei și scoateți cheia. Țineți siguranța ferestrei în poziția solicitată. Cu ajutorul șaibei cu grosimea de 2 mm creați distanța de la aripa ferestrei și cu un creion marcați 3 locuri pentru burghiere.



Punctele le adânciți ușor, de ex. cu ajutorul vârfului șurubului/ciocanului iar cu burghiu de Ø 3,5 forțați 3 deschizături. **Nu găuriți rama ferestrei.**

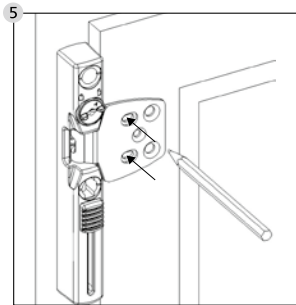


Feroneria aripii o introduceți în siguranța ferestrei și piesa glisantă o deplasați în sus. Țineți siguranța ferestrei pe fereastră și alegeți șaibele necesare. Rotind ușor cilindrul de blocare spre dreapta deschideți siguranța ferestrei și îndepărtați feroneria ferestrei.

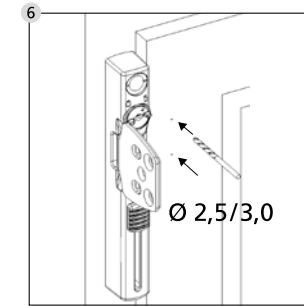


Cu ajutorul șaibelor alese montați siguranța ferestrei. **Atenție la răsucirea șuruburilor.**

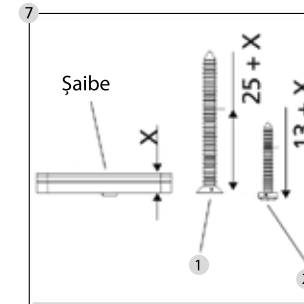
- 1 Cap bombat
- 2 Cap îngropat
- 3 Cap bombat



Feroneria aripii o introduceți în siguranța ferestrei și piesa glisantă o deplasați în sus. La nevoie aplicați sub feroneria aripii șaibe corespunzătoare. Echilibrați feroneria aripii și în ambele găuri longitudinale marcați cu creionul 2 locuri pentru burghiere.

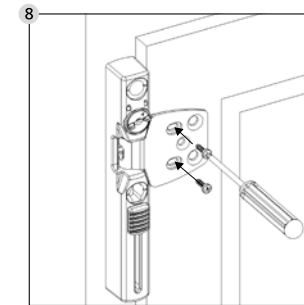


Punctele le adânciți ușor, de ex. cu ajutorul vârfului șurubului/ciocanului și executați 2 deschizături cu burghiu de Ø 2,5 la fereastra de lemn și de Ø 3,0 la ferestre de aluminiu ori termopan cu căptușeală metalică interioară. **Atenție ca în timpul burghierii să nu deteriorați piesele mobile, garnitura ori geamul. Nu găuriți rama ferestrei.**



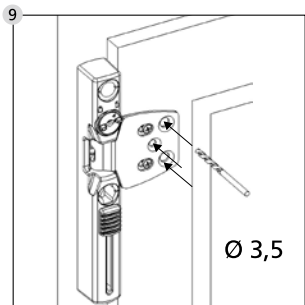
Dacă pentru feroneria aripii folosiți șaibe, ajustați în mod corespunzător 2 șuruburi cu cap lentilă 3,5x25 și 1 șurub cu cap îngropat de 4,8x50.

- 1 1x Șurub cu cap îngropat 4,8x50
- 2 2x Șurub cu cap bombat 3,2x25

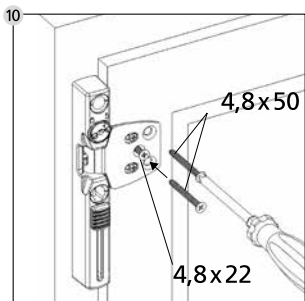


Montați 2 șuruburi cu cap lentilă de Ø 3,5x13 event. șuruburi ajustate. **Atenție la răsucirea șuruburilor.**

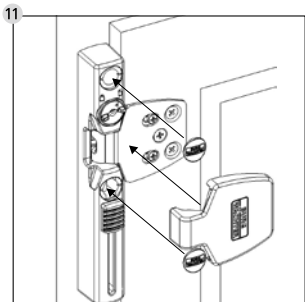
Verificați funcționalitatea siguranței ferestrei. Piesa glisantă trebuie să se deplaseze ușor. Eventual reglați ușor feroneria aripii. Fereastra / ușa de balcon trebuie să se deschidă și închidă fără probleme.



Cu burghiul de Ø 3,5 mm forăți două deschizături exterioare pentru șuruburi 4,8x50 și deschizătura mijlocie pentru șurubul de 4,8x22. **Atenție ca în timpul burghierii să nu deteriorați piesele mobile, garnitura ori geamul. Nu găuriți rama ferestrei.**

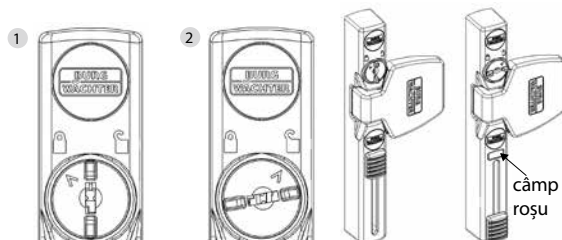


Cu ajutorul a 2 șuruburi cu cap îngropat de 4,8x50 și 1 șurub cu cap îngropat de 4,8x22 event. șurub ajustat de Ø 4,8 fixați feronerie aripiei.



Pe feronerie și pe deschizăturile cu șurub aplicați capacele. **Atenție: Capacele nu se mai pot înlătura fără deteriorare!**

F. Folosirea



1 Săgeata indicând lacăt închis: Siguranța ferestrei este blocată.

Siguranța deschisă a ferestrei se poate închide cu ajutorul piesei glisante. Apoi siguranța ferestrei va fi închisă și blocată. Deblocarea și deschiderea este posibilă doar cu ajutorul cheii. Prin rotirea cheii spre dreapta siguranța ferestrei se deblochează și se deschide. Bolțul de blocare este introdus.

2 Săgeata indicând lacăt deschis: Siguranța ferestrei este deblocată.

În această poziție siguranța ferestrei se poate închide cu ajutorul piesei glisante. Rotind ușor cilindrul de blocare spre dreapta siguranța ferestrei se poate redeschide.

*În stare deschisă indicatorul roșu semnalizează: Atenție!
Siguranța ferestrei este deschisă*