



**BURG
WÄCHTER**

Varovalka proti padanju okna s tečajev

WinSafe

WS 44



sl Navodila za montažo
in rokovanje

BURG-WÄCHTER KG
Altenhofer Weg 15
58300 Wetter
Germany

BA / MA WS44 nm 08 / 2016

www.burg.biz

Uvod

Čestitamo Vam ob nakupu izdelka vrhunske kakovosti znamke BURG-WÄCHTER!

Natančno prosim preberite ta navodila za uporabo in jih shranite na varno.

Prosim pozor:

Pri zapiranju oken in vrat morate imeti vedno na voljo glavni vstop, ki ga lahko uporabljate od zunaj.

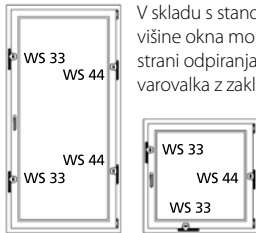
Ob neupoštevanju napotkov, ki jih vsebujejo ta navodila za uporabo je možnost vdora potencialno večja.

Vsebina teh navodil

- A Splošna navodila
- B Obseg uporabe
- C Obseg dobave
- D Orodja
- E Montaža
- F Uporabnik

A. Splošna navodila

Okenska varovalka proti padanju okna s tečajev WS 44 je v skladu s smernico VdS 2536 in preverjena v skladu s standardom DIN 18104-1.



V skladu s standardom DIN 18104-1 mora biti na vsaki 1 m višine okna montirana najmanj ena dodatna varovalka. Na strani odpiranja (okenske kljuke) mora biti dodana vsaj ena varovalka z zaklepom.

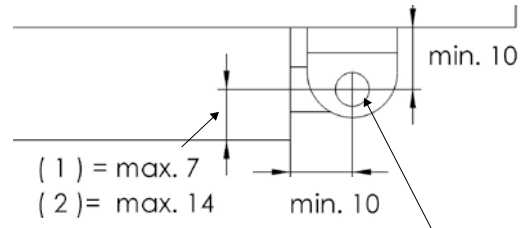
Globina izvrtanih odprtín in dolžina vijakov mora biti prilagojena specifični situaciji. Ne vrtajte oken / balkonskih vrat, uporabljajte le globinsko zagozdo. Pri vrtanju pazite na poškodbe premičnih delov, tesnil ali okenskih stekel. Priporočamo a privijate pritrdilne vijake z roko, da preprečite njihovo zvijanje.

Za morebitne telesne ali druge poškodbe, do katerih bi prišlo pri montaži ali zaradi nestrokovnega rokovanja proizvajalec ne odgovarja.

Kot dodatni ukrep pri plastičnih od. aluminijastih lesenih elementih priporočamo da uporabite montažna sidra BURG-WÄCHTER MA 99 DUO.

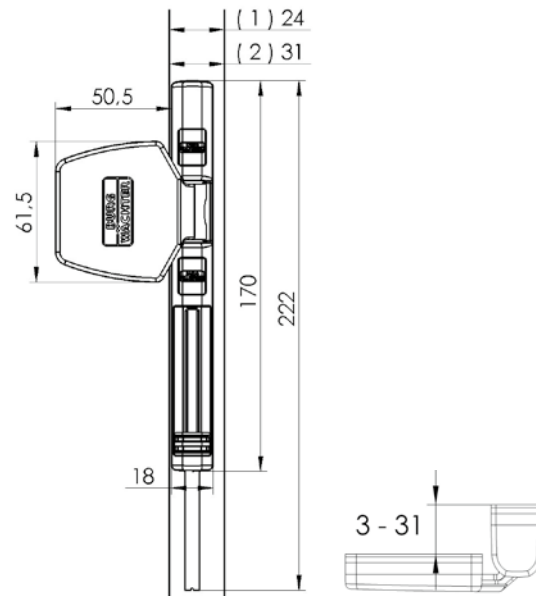
B. Obseg uporabe

Varovalka WS 44 se montira na strani odpiranja okna ali balkonskih vrat in je primerna za vsa običajna lesena, aluminijasta ali plastična okna / balkonska vrata z notranjim kovinskim vložkom, ki se odpirajo navznoter.

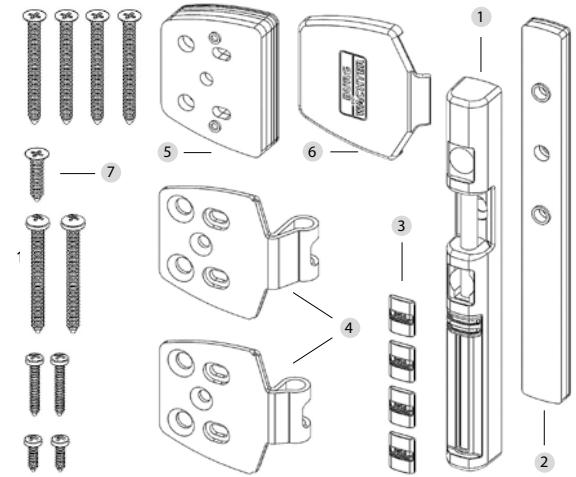


Pločevina
okenskega okvirja

Okenski tečajji



C. Vsebina škatle



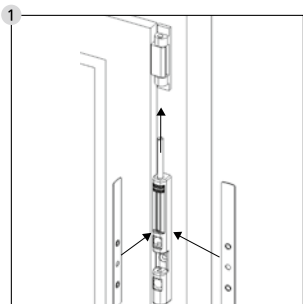
- 1 Varovalka proti padanju okna s tečajev
- 2 Podložki za varovalko proti padanju okna s tečajev 1 mm, 2 mm, 4 mm
- 3 4 kom pokrovčkov za vijake
- 4 2 kom pločevine okenskega okvirja (1), (2)
- 5 Podložki za pločevino okenskega okvirja vedno po 2 kom 1 mm, 2 mm, 4 mm
- 6 Ščitnik pločevine okenskega okvirja
- 7 Vijaki z vdrto glavo
4 kom 4,8x50/1 kom 4,8x22
Linsenkopfschrauben
2 kom 4,8x50/2 kom 3,5x25/
2 kom 3,5x13

D. Orodja

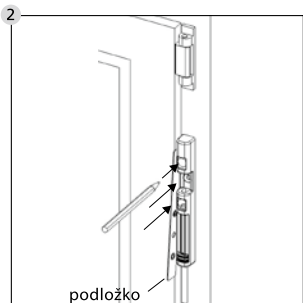
- Križni izvijač / vrtalnik / meter / svinčnik / kladivo
- Sveder Ø 2,5 / 3,0 / 3,5
- Žaga / pila / primež za krajšanje vijakov (če je to potrebno)

E. Montaža

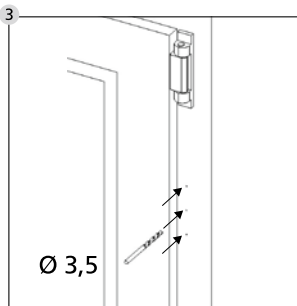
Pred pričetkom montaže prosim, da preverite delovanje okna/balkonskih vrat. Zapirati in odpirati se morajo pravilno. Izmerite, če so na voljo dimenzije Vašega okna/balkonskih vrat, kot je opisano na strani 5. Snemite ščitnik okenskega tečaja.



S prečni delom deblokirajte varovalko proti padanju s tečajev in držite jo z varnostnim čepom v smeri tečaja na okenskem okvirju. S priloženimi maticami postopoma določite potrebno razdaljo od stekla in okenskega okvirja. Varnostni čep in tečajni čep morata biti v eni liniji.

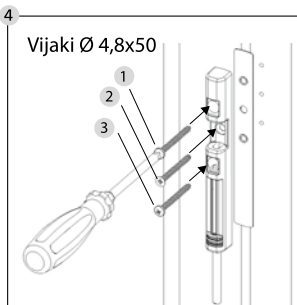


Varovalko proti padanju s tečaja namestite na želen položaj in na varno razdaljo od okenskega krila. **Varnostni čep mora biti usmerjen navzdol.** S svinčnikom označite 3 mesta za vrtnje.



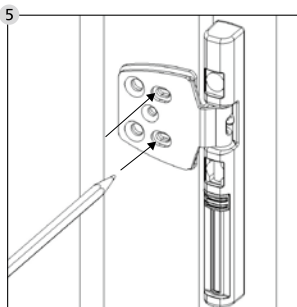
Oznake označite bolj izrazito npr. s konico vijaka / kladiva s svedrom Ø 3,5 izvrtajte 3 odprtine.

Ne prebijajte okvirja okna.

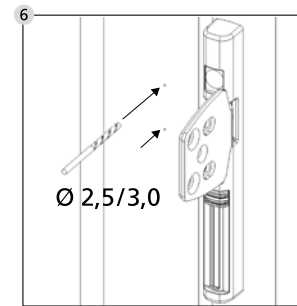


S pomočjo izbranih podložk montirajte varovalko proti padanju okna s tečajev.

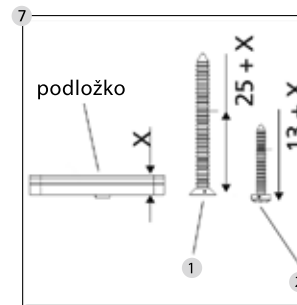
Previdno, da ne poškodujete navoja vijakov.



Primerno pločevino za okenski okvir (1) ali (2) vložite v varovalko proti padanju okna s tečaja in varovalko blokirajte s prečnim delom. Po potrebi podložite pločevino okvirja okna s primernimi podložki. Pločevino okenskega okvirja poravnajte v obeh vzdolžnih odprtinah in s svinčnikom označite 2 mesti za vrtnje.

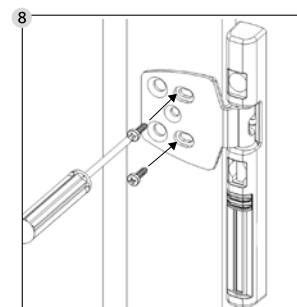


Oznake narahlo poudarite npr. s konico vijaka / kladiva in izvrtajte 2 odprtini s svedrom Ø 2,5 pri lesenih oknih s svedrom Ø 3,0, pri aluminjskih ali plastičnih oknih z notranjim kovinskim vložkom. **Pri vrtnju pazite na poškodbe prečnih delov, tesnil ali okenskih stekel. Ne prebijajte okenskega okvirja.**



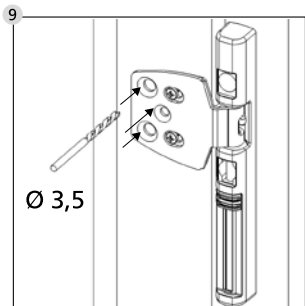
V kolikor za pločevino krila uporabljate podložke, skrajšajte na ustrezen način dva vijaka lečaste glave. 3,5x25 in 1 vijak z vrto glavo 4,8x50.

- 1x Vijak z ugrezno glavo 4,8x50
- 2x Vijak z lečasto glavo 3,2x25

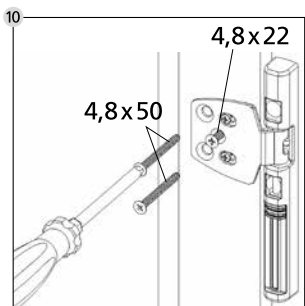


Montirajte 2 vijaka z lečasto glavo premera Ø 3,5x13 oz. skrajšane vijake. **Previdno, da ne poškodujete navoja vijakov.**

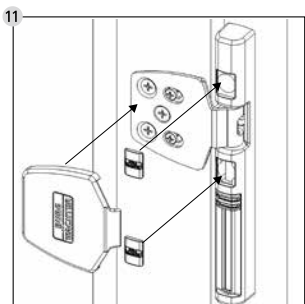
Preverite delovanje varovalke proti padanju okna s tečajev. Prečni del se mora na rahlo premikati. Pločevino okvirja po potrebi lahko prilagodite. Okna / balkonska vrata se morajo brez težav odpirati in zapirati.



S svedrom \varnothing 3,5 mm izvrtajte dve zunanji odprtini za vijake 4,8x50 in središčno odprtino za vijak 4,8x22. **Pri vrtnanju pazite na poškodbe prečničnih delov, tesnil ali okenskih stekel. Ne prebijajte okenskega okvirja.**

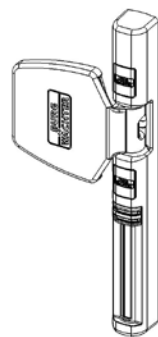


Z 2 vijakoma z vrto glavo 4,8x50 in 1 vijakom z vrto glavo 4,8x22 oz. s skrajšanim vijakom \varnothing 4,8 pritrдите pločevino krila. **Previdno, da ne poškodujete navoja vijakov.**

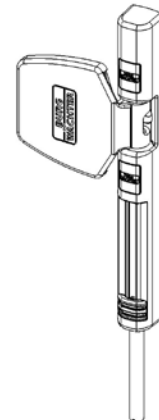


Na okensko pločevino in na odprtine z vijaki namestite pokrovčke. **Pozor: Pokrovčkov ni mogoče več odstraniti, ne da bi jih poškodovali!**

F. Rokovanje



zaklenjen



odklenjena

Varovalka WS 44 je sestavni del odpiranja navadnega okna. Ko je okno zaprto, vedno nameščajte prečni del in zagotovite varovalko proti padanju okna s tečaja. Za običajno odpiranje okna ni potreben noben drug poseg.

Za poševno odpiranje okna aktivirajte prečni del varovalke s tečajev tako, da varnostni čep zleze ven.

Da je čep zunaj, pomeni: Opozorilo! Varovalka ni blokirana. Ko zaprete okno varnostni čep vedno aktivirajte tako, za zaskoči na mesto varovanja.