



**BURG  
WÄCHTER**

# TRSE 10



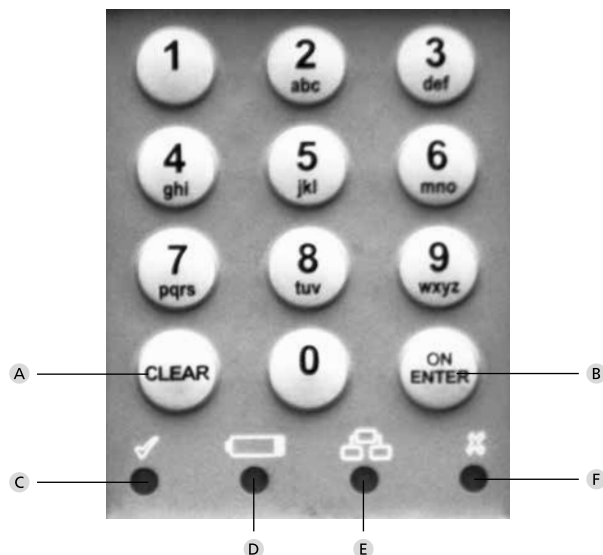
**hr** Upute za uporabu uređaja

**BURG-WÄCHTER KG**  
Altenhofer Weg 15  
58300 Wetter  
Germany

BA TRSE 10 05/2017

[www.burg.biz](http://www.burg.biz)

## Struktura



## Slika

- A Gumb Clear**  
Napuštanje režima programiranja
- B Gumb On/Enter**
- C Pripremljenost za otvaranje**  
LED dioda svijetli prilikom unošenja pravilnog koda za otvaranje i nakon uspješnog programiranja.
- D Simbol zamjene baterija**  
Ukoliko svijetli ova LED dioda, izvucite molimo sve 3 baterije. (LR6/AA/1,5V Alkaline)
- E Pripremljenost za unošenje / programiranje**  
Prilikom ulaska u režim programiranja svijetli ova LED dioda. Čim napustite režim programiranja, gasi se.
- F Otklanjanje unošenja / blokiranja**  
LED se upali prilikom unošenja nevažećeg koda ili prilikom pogrešnog programiranja. Ukoliko se tri puta unese pogrešan kod, blokira se brava za rukovanje za vrijeme 5 minuta. U toku ovog vremena treperi LED dioda. Otvaranje u ovom stanju je moguće samo pomoću važećeg koda za otvaranje.

Cijenjeni kupci,

Čestitamo Vam prilikom nabavke trezora sa elektronikom TRSE10 marke BURG-WÄCHTER. Ova elektronika je certificirana prema klasi 1 VdS a može se otvarati pomoću otiska prsta, kao i pomoću koda Pin. Kupili ste proizvod, koji ispunjava ekstremno visoke sigurnosne zahtjeve i koji je bio razvijen i proizveden u skladu sa najnovijim tehničkim mogućnostima.

**Važno: Prije programiranja temeljito pročitajte cijele upute za rukovanje i temeljito sačuvajte, kako biste u njih mogli bilo kada pogledati.**

Želimo Vam mnogo uspjeha prilikom korištenja vašeg novog trezora BURG-WÄCHTER.

Vaš BURG-WÄCHTER KG

## Važne napomene o našim elektroničkim bravama

**Općenito: Pazite da kodovi i nosači kodova ne dospiju u neovlaštene ruke. Stoga čuvajte kodove i nosače kodova na sigurnom mjestu tako da budu dostupni samo ovlaštenim osobama. Ako izgubite kod ili nosač koda, morate prebaciti bravu na novi kod/nosač koda ili je zamijeniti.**

- Morate zamijeniti tvornički kod čim pustite bravu u rad.
- Ne smijete upotrebljavati jednostavne kodove koji se mogu lako pogoditi (npr. 1, 2, 3, 4, 5, 6).
- Ne smijete kao kod upotrebljavati osobne podatke (npr. datume rođenja) ili druge podatke do kojih bi se moglo doći u slučaju poznavanja vlasnika koda.
- Nakon zamjene koda više puta provjerite bravu pri otvorenim sigurnosnim vratima.

## Opći podaci

Za otvaranje je na raspolaganu jedna Pin koda i 10 mjesta za memoriranje otiska prsta.

**Kod PIN:** 123456 (tvornički podešen broj)

Kod PIN ima uvijek 6 mjesta.

Za otvaranje pomoću otiska prsta se moraju koristiti **dva** različita prsta, koje je potrebno postepeno provući kroz senzor.

Ako je postupak završen uspješno, upali se na kraju zelena LED dioda.

## Tehnički podaci

<b>Broj Kodova PIN</b>	1
<b>Broj otisaka prsta</b>	10
<b>Blokiranje</b>	Nakon 3 pogrešna unosa koda 5 minuta, a kasnije svakih 10 minuta
<b>Napajanje el. energijom</b>	3 x MIGNON LR6/AA/ALKALINE
<b>Dozvoljeni uvjeti u okolini</b>	-15 °C do +50 °C do 95% relativne vlage zraka (ne kondenzira)

## Struktura menija

Na pojedinim gumbima tipkovnice vide se brojevi i slova. Za programiranje pojedinih funkcija se koriste kombinacije brojeva i slova. Početna slova procesa programiranja prikazuju brojevanu kombinaciju (za jednostavno podsjećanje). U pojedinim podmenijima ćemo ovaj slučaj opisati detaljnije.

## Otvaranje pomoću koda Pin

- Pritisnite na „On/Enter“, kako bi se upalile žute LED ikone Pripremljenost za ubacivanje / programiranje
- Ubacivanje koda Pin. Prilikom pravilnog unošenja koda se upali zelena LED dioda, prilikom nepravilnog crvena.

Za otvaranje vrata okrenite ručicu u smjeru kazaljki na satu.

## Otvaranje prstima

- Pritisnite na „On/Enter“, kako bi se upalila žuta LED ikona Pripremljenost za ubacivanje / programiranje
- Povucite kroz senzor 1. prst  
Žuta LED dioda se gasi, prilikom potvrde otiska prsta se najprije kratko upali zelena LED dioda, a nakon toga se pojavi žuta LED dioda.
- Povucite kroz senzor 2. prst  
Žuta LED dioda se gasi, a prilikom pravilnog otiska pali se zelena LED dioda.

Za otvaranje vrata okrenite ručicu u smjeru kazaljki na satu.

## Ulaz u režim programiranja za izmjenu podešavanja brave

- Pritisnite na gumb „On/Enter“, kako bi se upalile žute LED ikone Pripremljenost za ubacivanje / programiranje
- Unesite brojeve 76 (program mode), pa će žuta LED dioda ugasiti
- Pritisnite na „On/Enter“ i unesite važeći kod PIN

Prilikom upisivanja važećeg koda PIN pali se najprije zelena LED dioda a onda žuta. Za cijelo vrijeme kada treperi žuta LED dioda „Spremnost za ubacivanje / programiranje“ se nalazite u režimu programiranja pa možete vršiti nekoliko radnji.

## Radnje u režimu programiranja

### Izmjena koda PIN

- Izaberite brojeve 22 (change code), a nakon toga pritisnite na „On/Enter“.
  - Izaberite novi kod (6-mjesni) i potvrdite ga pomoću „On/Enter“.
  - Ponovo upišite novi kod i potvrdite ga pomoću „On/Enter“.
- U toku cijelog procesa treperi žuta LED dioda.  
Prilikom uspješne izmjene upali se zelena LED dioda.

Režim programiranja napustite sa duplim klikom na gumb „Clear“.

### Stavljanje otiska prsta u memoriju

- Izaberite brojeve 23 (add finger), a nakon toga pritisnite na „On/Enter“. Upali se žuta LED dioda
  - Prst više puta povucite kroz senzor. Žuta LED dioda će ugasiti nakon svakog pomjerenja prsta, dok se za kraće vrijeme ne upali LED dioda za „Pripremljenost za ubacivanje / programiranje“.
- Žuta LED dioda treperi, jer se stalno nalazite u režimu programiranja.  
Režim programiranja napustite kada dva puta kliknete na gumb „Clear“ ili možete sahraniti ostale otiske prstiju.

Nakon uvođenja jednog otiska prsta možete neposredno memorirati i ostale prste. Dok treperi žuta LED dioda:

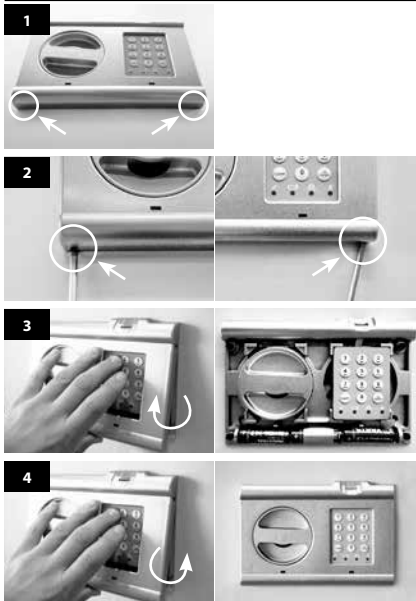
- Izaberite brojeve 23, a nakon toga pritisnite na „On/Enter“.
- Žuta LED dioda svijetli.
- Povucite kroz senzor slijedeći prst prema gore navedenim uputama.
- Režim programiranja napustite sa duplim klikom na gumb „Clear“.

### Brisanje svih prstiju

- Izaberite brojeve 33 (delete finger), a nakon toga pritisnite na „On/Enter“.
- Prilikom uspješne izmjene upali se zelena LED dioda.  
U toku cijelog procesa treperi žuta LED dioda.

Režim programiranja napustite sa duplim klikom na gumb „Clear“.

## Zamjena baterija



Baterije: 3x 1,5V Mignon (LR6)

## Odstranjivanje baterija

### Cijenjeni kupci,

pomozite smanjiti količinu neiskorištenih otpadaka. Ukoliko želite ovaj uređaj otkloniti, mislite na to, da mnogo dijelova sadrži dragocjeni materijal, koji se može primijeniti za reciklažu. Ne izbacujte molimo uređaj među standardne otpatke, ali informirajte se na određenom radilištu, gdje ćete moći električne dijelove odbaciti.



### Simbol kontejnera znači:

Ispražnjene baterije se ne smiju izbacivati među kućni otpad. Odložite molimo baterije u prodavaonici ili u otpadni centar vašeg grada. Vratiti ih možete besplatno i zakonski propisano.



U slučaju pitanja vezano za EZ izjavu o sukladnosti, obratite se na e-mail adresu [info@burg.biz](mailto:info@burg.biz)