



**BURG
WÄCHTER**

TRSE 10



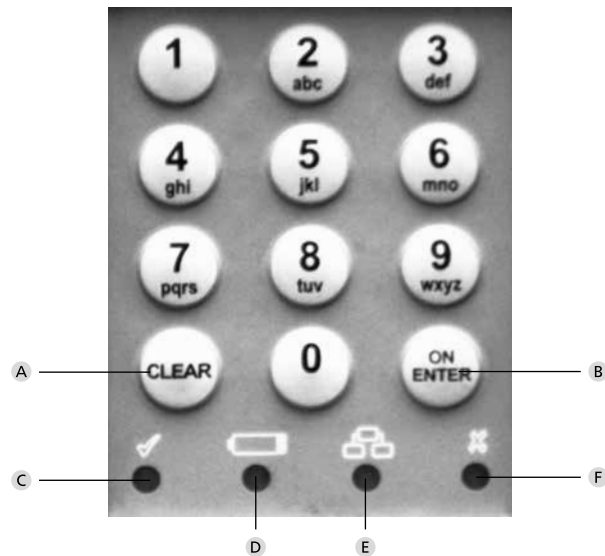
ro Instrucțiuni de utilizare pentru dispozitivul

BURG-WÄCHTER KG
Altenhofer Weg 15
58300 Wetter
Germany

BA TRSE 10 05 / 2017

www.burg.biz

Structura



Ilustrația

A Butonul Clear

Părăsirea regimului de programare

B Butonul On / Enter

Dioda LED luminează la introducerea codului valabil pentru deschidere și la programarea cu succes.

D Simbolul înlocuirii bateriilor

Dacă luminează dioda LED, înlocuiți vă rog toate 3 baterii. (LR6 / AA / 1,5V Alcaline)

E Pregătit pentru setare / programare

La intrarea în regimul de programare luminează această diodă LED. Imediat după părăsirea regimului de programare, se stinge.

F Respingerea setării / blocarea

Dioda LED se aprinde la introducerea unui cod invalid ori la programare eronată. Dacă este introdus de trei ori la rând cod greșit, lacătul se blochează pentru manipulare pe o durată de 5 minute. În acest timp dioda LED clipește. În această stare deschiderea nu este posibilă nici cu ajutorul codului valabil pentru deschidere.

Stimați clienți,

Mulțumim mult că v-ați decis pentru seiful cu sistem electronic TRSE10 marca BURG-WÄCHTER. Acest sistem electronic este certificat conform clasei 1 VdS și se poate deschide atât cu ajutorul amprentelor digitale, cât și cu ajutorul codului Pin. Ați obținut, astfel, un produs, care îndeplinește cerințele deosebit de ridicate privind siguranța și care a fost dezvoltat și fabricat în conformitate cu cele mai noi posibilități tehnice.

Important: Înainte de programare vă rog să citiți cu atenție instrucțiunile de utilizare și păstrați-le pentru o eventuală consultare ulterioară.

Vă dorim multe bucurii cu noul dumneavoastră seif BURG-WÄCHTER

Al dumneavoastră BURG-WÄCHTER KG

Indicații importante referitoare la încuietorile noastre electronice

Generalități: vă rugăm să aveți în vedere să evitați ajungerea codurilor și a suporturilor de coduri în mâini neautorizate. De aceea, păstrați codurile și suporturile de coduri într-un loc sigur, astfel încât acestea să fie accesibile numai persoanelor împuternicite. Dacă un cod sau un suport de cod se pierde, încuietoarea trebuie să fie trecută pe un nou cod / suport de cod sau schimbată.

- Codul de lucru se va modifica imediat ce încuietoarea este pusă în funcțiune.
- Nu este permis să fie utilizate coduri care se pot ghici ușor (de ex. 1, 2, 3, 4, 5, 6).
- Nu este permis să fie utilizate drept cod date personale (de ex. zile de naștere) sau alte date care pot fi deduse în cazul cunoașterii deținătorului codului.
- După schimbarea codului, încuietoarea se va verifica de mai multe ori cu ușa de siguranță deschisă.

Generalități

Pentru deschidere este la dispoziție un cod Pin și 10 spații pentru aplicarea amprentelor degetelor.

Codul Pin: 123456 (reglat din fabricație)

Codul Pin are întotdeauna 6 caractere.

Pentru deschiderea cu ajutorul amprentelor digitale trebuie folosite **două** degete diferite, care trebuie trecute succesiv prin senzor.

Dacă întreaga acțiune se desfășoară cu succes, la sfârșit se aprinde dioda LED verde.

Date tehnice

Număr coduri Pin	1
Număr amprente digitale	10
Blocare	După 3 coduri introduse eronat 5 minute, apoi după fiecare câte 10 minute
Alimentarea cu energie el.	3 x MIGNON LR6 / AA / ALKALINE
Condiții admisiibile ale mediului înconjurător	-15 °C la +50 °C umiditatea rel. a aerului până la 95% (fără condensare)

Structura meniului

Pe butoanele individuale ale tastaturii vedeți numere și litere. Pentru programarea funcțiilor individuale se folosesc combinațiile cifrelor și literelor. Literele inițiale ale procesului de programare afișează combinația numerică (pentru memorare facilă). În submeniurile separate aceasta se va aborda detaliat.

Deschiderea cu ajutorul codului Pin

- Apăsăți "On / Enter", se aprinde dioda LED galbenă a icoanei Pregătit pentru setare / programare
- Introducerea codului Pin. La introducerea codului corect se aprinde dioda LED verde, la refuzul codului cea roșie.

Pentru deschiderea ușii răsuciți mânerul rotativ în sensul acelor de ceasornic.

Deschiderea cu ajutorul degetelor

- Apăsăți "On / Enter", se aprinde dioda LED galbenă a icoanei Pregătit pentru setare / programare
- Treceți prin senzor primul deget
Dioda LED galbenă se stinge, la amprenta acceptată se aprinde scurt dioda LED verde, apoi reapare dioda LED galbenă.
- Treceți prin senzor al doilea deget
Dioda LED galbenă se stinge, la amprenta acceptată se aprinde dioda LED verde.

Pentru deschiderea ușii răsuciți mânerul rotativ în sensul acelor de ceasornic.

Accesarea regimului de programare pentru modificarea setării lacătului

- Apăsăți butonul „On/Enter”, se aprinde dioda LED galbenă a iconei Pregătit pentru setare/ programare
- Introduceți cifrele 76 (program mode), dioda LED galbenă se stinge
- Apăsăți „On/Enter” și introduceți codul Pin valabil

La introducerea codului Pin valabil se aprinde scurt dioda LED verde, apoi clipește dioda LED galbenă. Pe tot timpul, cât clipește dioda LED galbenă, „Pregătit pentru setare/ programare”, vă aflați în regimul de programare și puteți să efectuați diferite acțiuni.

Acțiuni în regimul de programare

Modificarea codului Pin

- Selectați cifrele 22 (change code), apoi apăsați „On/Enter”.
- Introduceți codul nou (6 caractere) și confirmați – I cu ajutorul butonului „On/Enter”.
- Reintroduceți noul cod și confirmați – I cu ajutorul butonului „On/Enter”. În timpul acestui proces clipește dioda LED galbenă. La efectuarea cu succes a modificării se aprinde dioda LED verde.

Părăsiți regimul de programare prin apăsarea dublă a butonului „Clear”.

Salvarea amprentelor digitale

- Selectați cifrele 23 (add finger), apoi apăsați „On/Enter”. Se aprinde dioda LED galbenă
- Treceți de câteva ori degetul prin senzor. Dioda LED galbenă se stinge o dată pentru fiecare trecere a degetului, până se aprinde scurt dioda LED verde pentru „Pregătit pentru setare/ programare”. Dioda LED galbenă clipește, întrucât vă aflați încă în regimul de programare. Regimul de programare îl părăsiți prin dubla apăsare a butonului „Clear” ori puteți să salvați amprentele degetelor următoare.

După introducerea unei amprente puteți să salvați direct amprentele degetelor următoare. În timp se clipește dioda LED galbenă:

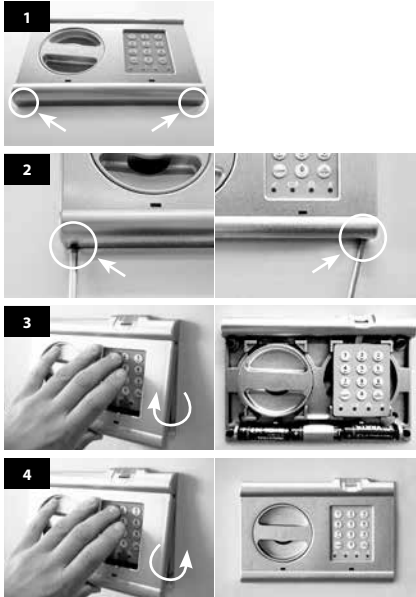
- Selectați cifrele 23, apoi apăsați „On/Enter”. Luminează dioda LED galbenă.
- Treceți prin senzor degetul următor conform indicațiilor de mai sus. Regimul de programare îl părăsiți prin dubla apăsare a butonului „Clear”.

Radierea tuturor degetelor

- Selectați cifrele 33 (delete finger), apoi apăsați „On/Enter”. La efectuarea cu succes a acțiunii se aprinde dioda LED verde. În timpul acestui proces clipește dioda LED galbenă.

Regimul de programare îl părăsiți prin dubla apăsare a butonului „Clear”.

Înlocuirea bateriilor



Baterii: 3 x 1,5V Mignon (LR6)

Înlocuirea bateriilor

Stimați clienți,

vă rog să acordați ajutorul dumneavoastră pentru reducerea cantității de deșeuri nerecuperate. Dacă veți avea intenția să lichidați acest dispozitiv, aveți vă rog în vedere, că multe piese conțin materiale prețioase, care se pot recicla. Nu aruncați vă rog dispozitivul la deșeurile curente, ci informați – vă la punctul de lucru aferent din comuna dumneavoastră, unde veți găsi baza de colectare a deșeurilor electro.



Simbolul toberonului semnifică:

Este interzisă aruncarea bateriilor descărcate la deșeurile menajere. Predați – le vă rog la magazin ori la baza de colectare din comuna dumneavoastră. Returnarea este gratuită și prevăzută de lege.



Dacă aveți orice întrebări privind declarația de conformitate CE vă rog adresați-vă la info@burg.biz

Erorile și modificările sunt rezervate.