



**BURG
WÄCHTER**

TRSE 10



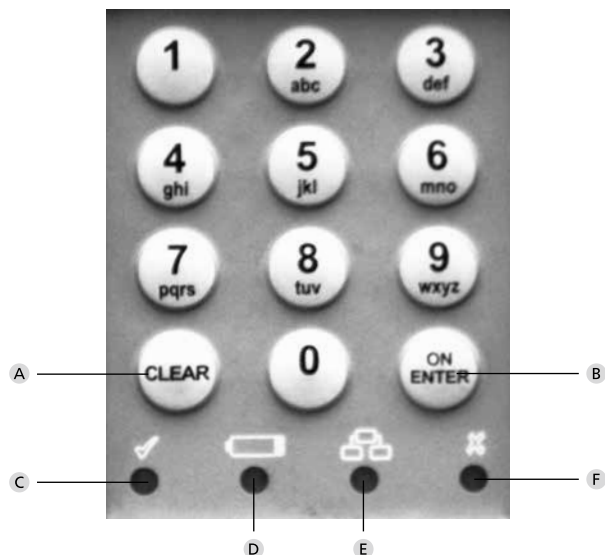
el Οδηγίες λειτουργίας για τη συσκευή

BURG-WÄCHTER KG
Altenhofer Weg 15
58300 Wetter
Germany

BA TRSE 10 03 / 2014

www.burg-wächter.com

Διάρθρωση



Εικόνα

- A Πλήκτρο Clear**
Έξοδος από τη λειτουργία προγραμματισμού
- B Πλήκτρο On/Enter**
- C Έτοιμο να ανοίξει**
Μετά την εισαγωγή ενός έγκυρου κωδικού ανοίγματος ή σε περίπτωση επιτυχημένης ολοκλήρωσης του προγραμματισμού ανάβει η LED λυχνία.
- D Σύμβολο αντικατάστασης μπαταρίας**
Όταν ανάβει αυτή η LED λυχνία, παρακαλείσθε να αλλάξετε όλες τις 3 μπαταρίες. (LR6 / AA / 1,5 V Alkaline)
- E Έτοιμο προς ρύθμιση / προγραμματισμό**
Μετά την επιλογή της λειτουργίας προγραμματισμού ανάβει αυτή η LED λυχνία. Η λυχνία σβήνει μετά που θα εγκαταλείψετε το μενού προγραμματισμού.
- F Απόρριψη ρύθμισης / χρόνος φραγής**
Σε περίπτωση εισαγωγή ενός άκυρου κωδικού ανοίγματος ή εσφαλμένου προγραμματισμού ανάβει η LED λυχνία. Μετά από τρεις φορές λάθους εισαγωγή κωδικού ανοίγματος, η κλειδαριά μπλοκάρει για 5 λεπτά. Κατά τη διάρκεια αυτής της περιόδου αναβοσβήνει η LED λυχνία. Η κλειδαριά δεν ανοίγει ούτε με χρήση ενός έγκυρου κωδικού ανοίγματος.

Αγαπητέ πελάτη,

Ευχαριστούμε που επιλέξατε το χρηματοκιβώτιο με ηλεκτρονική κλειδαριά TRSE10 της εταιρείας BURG-WÄCHTER. Το ηλεκτρονικό σύστημα έχει πιστοποιηθεί σύμφωνα με τη κλάση 1VdS και μπορεί να ανοίξει με τη χρήση των δακτυλικών αποτυπωμάτων, καθώς και με τη χρήση του κωδικού PIN. Αποκτήσατε ένα προϊόν που πληροί τις εξαιρετικά υψηλές προδιαγραφές ασφαλείας και έχει κατασκευαστεί σύμφωνα με τις τελευταίες εξελιγμένες τεχνολογίες.

Σημαντικό: Διαβάστε προσεκτικά όλες τις οδηγίες χρήσης πριν ξεκινήσετε τον προγραμματισμό και κρατήστε το παρόν εγχειρίδιο για μελλοντική αναφορά.

Ελπίζουμε να μείνετε ευχαριστημένοι από το νέο σας χρηματοκιβώτιο της BURG-WÄCHTER.

Η εταιρεία BURG-WÄCHTER KG

Σημαντικές υποδείξεις

Για να αυξηθεί η προστασία από διάρρηξη, είναι απαραίτητο να ακολουθήσετε αυτές τις οδηγίες:

- Όταν επιλέγετε έναν κωδικό ανοίγματος, μη χρησιμοποιείτε προσωπικά στοιχεία (π.χ. ημερομηνία γέννησης) ούτε άλλα στοιχεία, από τα οποία είναι δυνατόν να αποκαλυφθεί ο κωδικός μέσω του προσώπου του χρήστη του κωδικού.
- Εάν θα σημειώσετε τον κωδικό ανοίγματος πρέπει να κρατήσετε το έγγραφο σε ασφαλές μέρος έτσι ώστε να είναι προσβάσιμο μόνο σε εξουσιοδοτημένα πρόσωπα.
- Προσοχή: Όλες οι αλλαγές στον κωδικό PIN πρέπει να γίνονται με ανοιχτές πόρτες του χρηματοκιβωτίου!
- Μετά την προσαρμογή του συστήματος κλειδαριάς για το νέο κωδικό είναι απαραίτητο να πληκτρολογήσετε το νέο κωδικό μερικές φορές με την πόρτα ανοιχτή.

Γενικές πληροφορίες

Στη διάθεση του χρήστη υπάρχει ένας κωδικός PIN και 10 θέσεις μνήμης για τα δακτυλικά αποτυπώματα.

Κωδικός PIN: 123456 (εργοστασιακή ρύθμιση)

Κωδικός PIN είναι πάντα 6-ψήφιος.

Για το άνοιγμα με τη χρήση του δακτυλικού αποτυπώματος είναι απαραίτητο να χρησιμοποιήσετε **δύο** διαφορετικά δακτυλικά αποτυπώματα, τα οποία θα περάσετε σταδιακά μπροστά από τον αισθητήρα.

Σε περίπτωση επιτυχίας ανάβει η πράσινη LED λυχνία.

Τεχνικά χαρακτηριστικά

| | |
|---|---|
| Αριθμός κωδικών PIN | 1 |
| Αριθμός δακτυλικών αποτυπωμάτων | 10 |
| Χρόνος φραγής | Μετά από 3 φορές λάθους εισαγωγής κωδικού 5 λεπτά, και μετά 10 λεπτά ανά προσπάθεια |
| Τροφοδοσία | 3 αλκαλικές μπαταρίες MINON LR6 / AA |
| Επιτρεπόμενες συνθήκες περιβάλλοντος | -15 °C / +50 °C σχετική υγρασία αέρα έως 95 % (χωρίς συμπύκνωση) |

Λειτουργίες μενού

Το πληκτρολόγιο περιέχει αριθμούς και γράμματα. Για να προγραμματίσετε τις επιμέρους λειτουργίες πρέπει να εισάγετε ένα συνδυασμό από αριθμούς και γράμματα. Τα αρχικά γράμματα της κάθε λειτουργίας προγραμματισμού σχηματίζουν συγκεκριμένο κωδικό (για να τους θυμάστε εύκολα). Σε κάθε ένα από τα υπομενού θα σας δείξουμε περισσότερες λεπτομέρειες.

Άνοιγμα με χρήση του κωδικού PIN

- Πατήστε το πλήκτρο „On/Enter“, ανάβει η κίτρινη λυχνία LED της εικόνας Έτοιμο προς ρύθμιση / προγραμματισμό
- Εισάγετε τον κωδικό PIN. Μετά την εισαγωγή του σωστού κωδικού ανάβει η πράσινη λυχνία LED, σε περίπτωση αποτυχίας ανάβει η κόκκινη λυχνία LED.

Για να ανοίξετε την πόρτα, γυρίστε το περιστροφικό κουμπί προς τα δεξιά.

Άνοιγμα με χρήση του δακτυλικού αποτυπώματος

- Πατήστε το πλήκτρο «On/Enter», ανάβει η κίτρινη λυχνία LED της εικόνας Έτοιμο προς ρύθμιση / προγραμματισμό
- Περάστε το πρώτο δάκτυλο μπροστά από τον αισθητήρα
Η κίτρινη λυχνία LED σβήνει, στην περίπτωση που το αποτύπωμα είναι αποδεκτό, ανάβει σύντομα η πράσινη λυχνία LED, στη συνέχεια ανάβει ξανά η κίτρινη λυχνία LED.
- Περάστε το δεύτερο δάκτυλο μπροστά από τον αισθητήρα.
Η κίτρινη λυχνία LED σβήνει, στην περίπτωση που το αποτύπωμα είναι αποδεκτό, ανάβει σύντομα η πράσινη λυχνία LED.

Για να ανοίξετε την πόρτα, γυρίστε το περιστροφικό κουμπί προς τα δεξιά.

Επιλογή της λειτουργίας προγραμματισμού για αλλαγή ρύθμισης της κλειδαριάς

- Πατήστε το πλήκτρο «On/Enter», ανάβει η κίτρινη λυχνία LED της εικόνας «Έτοιμο προς ρύθμιση / προγραμματισμό»
- Εισάγετε το 76 (**program mode**), η κίτρινη λυχνία LED σβήνει
- Πατήστε το πλήκτρο «On/Enter» και πληκτρολογήστε τον έγκυρο κωδικό PIN

Μετά την εισαγωγή έγκυρου κωδικού PIN ανάβει σύντομα η πράσινη λυχνία LED, στη συνέχεια αναβοσβήνει η κίτρινη λυχνία LED. Όσο αναβοσβήνει η κίτρινη λυχνία LED της εικόνας «Έτοιμο προς ρύθμιση / προγραμματισμό», βρίσκεστε στην λειτουργία προγραμματισμού και μπορείτε να εκτελείτε διάφορες εντολές.

Λειτουργίες μενού προγραμματισμού

Αλλαγή κωδικού PIN

- Εισάγετε το 22 (**change code**), στο εξής πατήστε το πλήκτρο «On/Enter».
 - Πληκτρολογήστε το νέο κωδικό (6 ψηφία) και επιβεβαιώστε πιέζοντας το πλήκτρο «On/Enter».
 - Εισάγετε ξανά το νέο κωδικό και επιβεβαιώστε πιέζοντας το πλήκτρο «On/Enter».
- Κατά τη διάρκεια όλης της διαδικασίας αναβοσβήνει η κίτρινη λυχνία LED. Μετά την επιτυχή αλλαγή του κωδικού ανάβει η πράσινη λυχνία LED.

Η λειτουργία προγραμματισμού τερματίζεται με το διπλό πάτημα του πλήκτρου «Clear».

Καταχώριση δακτυλικών αποτυπωμάτων

- Εισάγετε το 23 (**add finger**), στο εξής πατήστε το πλήκτρο «On/Enter». Ανάβει η κίτρινη λυχνία LED.
- Περάστε το δάκτυλο σας μερικές φορές μπροστά από τον αισθητήρα. Κάθε φορά που περνάτε το δάκτυλο σας μπροστά από τον αισθητήρα, σβήνει η κίτρινη λυχνία LED. Στη συνέχεια ανάβει σύντομα η πράσινη λυχνία LED της εικόνας «Έτοιμο προς ρύθμιση / προγραμματισμό».

Επειδή βρίσκεστε ακόμη στη λειτουργία του προγραμματισμού, αναβοσβήνει η κίτρινη λυχνία LED. Με το διπλό πάτημα του πλήκτρου «Clear» μπορείτε να τερματίσετε τη λειτουργία του προγραμματισμού, ή να συνεχίζετε στην καταχώριση άλλων δακτυλικών αποτυπωμάτων.

Μετά την καταχώριση ενός δακτυλικού αποτυπώματος μπορείτε να καταχωρήσετε και άλλα δακτυλικά αποτυπώματα. Ενώ αναβοσβήνει η κίτρινη λυχνία LED:

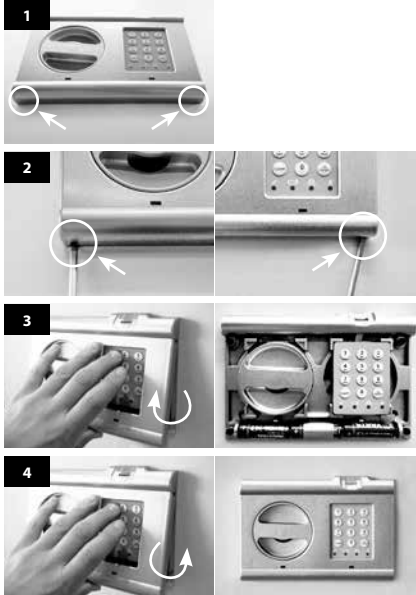
- Εισάγετε το 23, πιέστε το πλήκτρο «On/Enter». Ανάβει η κίτρινη λυχνία LED.
- Περάστε άλλο δάκτυλο μπροστά από τον αισθητήρα, όπως περιγράφεται επάνω. Η λειτουργία προγραμματισμού τερματίζεται με το διπλό πάτημα του πλήκτρου «Clear».

Διαγραφή όλων δακτυλικών αποτυπωμάτων

- Εισάγετε το 33 (**delete finger**), στο εξής πατήστε το πλήκτρο «On/Enter». Μετά την επιτυχή διαγραφή ανάβει η πράσινη λυχνία LED. Κατά τη διάρκεια όλης της διαδικασίας αναβοσβήνει η κίτρινη λυχνία LED.

Η λειτουργία προγραμματισμού τερματίζεται με το διπλό πάτημα του πλήκτρου «Clear».

Αντικατάσταση των μπαταριών



Μπαταρίες: 3 μπαταρίες 1,5 V Mignon (LR6)

ΣΥΛΛΟΓΗ ΚΑΙ ΑΝΑΚΥΚΛΩΣΗ ΜΠΑΤΑΡΙΩΝ

Αγαπητέ πελάτη,

Παρακαλούμε, βοηθήστε στη μείωση των αχρησιμοποίητων υλικών στα απόβλητα. Όταν έρθει η στιγμή απόσυρσης αυτής της συσκευής, παρακαλώ σκεφτείτε πόσα εξαρτήματα της αποτελούνται από πολύτιμα υλικά που μπορούν να ανακυκλωθούν. Το προϊόν δεν πρέπει να διατίθεται με τα αστικά απορρίμματα, για τα ειδικά κέντρα διαφοροποιημένης συλλογής ηλεκτρικών αποβλήτων στην γειτονιά σας ενημερωθείτε από τις αρμόδιες δημοτικές αρχές.



Το σήμα του κάδου απορριμμάτων δείχνει:

Απαγορεύεται η διάθεση των αποφορτισμένων μπαταριών με τα αστικά απορρίμματα. Παρακαλούμε να επιστρέψετε τις μπαταρίες σε ένα κατάστημα ή στο κοντινότερο σημείο ανακύκλωσης. Η παράδοση των μπαταριών είναι δωρεάν και προβλέπεται από τη νομοθεσία.

Δεν ευθυνόμαστε για τυπογραφικά λάθη και αλλαγές.