



**BURG
WÄCHTER**

Door eGuard

DG 8100



Електронна шпионка за врата

bg Упътване за употреба

BURG-WÄCHTER KG
Altenhofer Weg 15
58300 Wetter
Germany

BA Door eGuard_07 / 2017

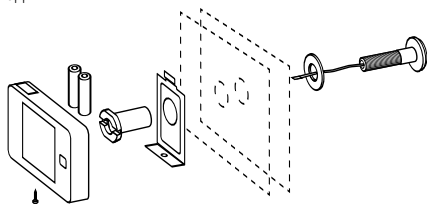
www.burg.biz

Structure



Изображение

- A Клавиш ON
- B Червен диод



Увод

Уважаеми клиенти,
Благодарим Ви, че решихте да използвате изделието Door eGuard, произведено във фирма BURG-WÄCHTER. Door eGuard е система с камера и цветен монитор на батерии. Устройството е с много лесна инсталация и носи на потребителя сигурност, че ще може да наблюдава какво става пред вратата на къщата, без самият той да бъде наблюдаван. Благодарение на големите граници за настройка шпионката може да се използва на всички врати с дебелина от 38 до 110 мм. Блендата на камерата може да покрие отвор във вратата до 22 мм. Благодарение на блендата с голям ъгъл на погледа можете да наблюдавате и хора, скрити близо до вратата.

Важно: Преди започване на монтажа внимателно прочетете настоящото упътване.

Електронната шпионка увеличава чувството Ви за безопасност и по този начин подобрява качеството на живота Ви.
Вашият BURG-WÄCHTER KG

Важни упътвания

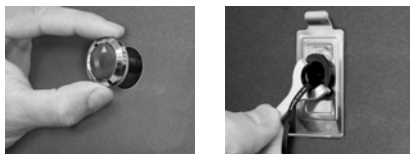
- Устройството е предназначено за употреба само в интериора.
- Ако устройството не се използва дълго време, моля, извадете батериите.
- Винаги махайте батериите преди почистването. Почиствайте устройството с влажен парцал, не трябва да се използват никакви почистващи препарати.
- В устройството не трябва да прониква никаква течност.
- В случай на въпроси или проблеми се обърнете към Вашия магазин.

Технически данни

Захранване	2AAA Micro 1,5V (напр. LR03)
Монитор	3,2" TFT
Датчик на образа	CMOS
Ъгъл на погледа	105°
Дебелина на вратата	38 – 110 мм
Размери	125 x 68 x 15 мм
Тегло (без батерия)	100г

Монтаж

1. На нивото на очите пробийте отвор с диаметър 14 мм, евентуално използвайте вече съществуващия отвор (ев. го разширете).
2. На резбата на камерата пхнете подложката и отвън пхнете резбата през отвора във вратата. Внимавайте да не повредите кабела, обозначението на камерата трябва да е в посока нагоре.



3. Фиксирайте придържащата пластина от вътрешната страна на вратата, най-напред пхнете през отвора кабела на поддържащата пластина. След това изтеглете кабела през обвивката, завинтете обвивката с помощта на затягащия ключ на резбата на камерата.

4. Свържете кабела с конектора на задната страна на монитора. След това сложете монитора са поддържащата платформа и отдолу го завинтете с винта.



пускане в експлоатация и смяна на батериите

Светването на червения LED диод под бутона за включване сигнализира ниско напрежение на батерията. Сменете батерията.

1. Преместете капачето на батерията настрани.
2. Сложете 2 микробатерии, обърнете внимание на спазването на полюсите.
3. Отново затворете капачето.



Управление

Натиснете бутона за включване, образът се появява веднага за 10 сек. на монитора. След това отново се изключва автоматично.

Ликвидиране на устройството

Уважаеми клиенти,

помогнете ни да намалим количеството на отпадъците. Ако планирате да унищожите това устройство, моля, обърнете внимание, че много от неговите части са произведени от ценни материали, които могат да се рециклират. Затова не изхвърляйте устройството с обикновените отпадъци, а се информирайте на съответното място във вашата община къде се намират пунктовете за предаване на електроотпадъци.

Тази кофа за боклук означава:



Извабените батерии и акумулатори не трябва да се ликвидират като битови отпадъци. Предайте батериите/ акумулаторите в магазин или в пункт за вторични суровини. Предаването е безплатно и е разпоредено от закона.



Ако имате въпроси относно ЕО декларацията за съответствие, моля пишете на info@burg.biz

Грешки на печата и право на технически промени – запазено.