



**BURG
WÄCHTER**

Door eGuard

DG 8100



Elektronikus ajtókukucsáló

hu Használati útmutató

BURG-WÄCHTER KG
Altenhofer Weg 15
58300 Wetter
Germany

BA Door eGuard_07/2017

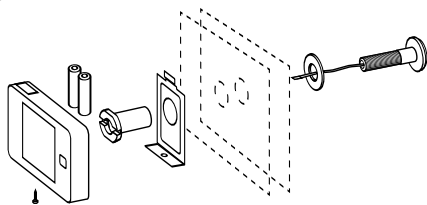
www.burg.biz

Felépítés



Képek

- A ON gomb
- B Piros dióda



Bevezető

Tisztelt ügyfelünk, köszönjük, hogy megvásárolta a BURG-WÄCHTER társaság által gyártott Door eGuard terméket. A Door eGuard egy elemekről működő színes kamerarendszer képernyővel. A készülék szerelése nagyon egyszerű, és a felhasználónak biztonságot nyújt, hogy figyelemmel kísérheti a bejárati ajtó előtti eseményeket anélkül, hogy róla tudomást szerezzenek. A beállítások széles skálájának köszönhetően a kitekintő minden használatos ajtónál beépíthető, ha azok vastagsága 38 és 110 mm között van. A kamera lenszéje az ajtó furatait is eltakarja 22 mm átmérőig. A nagy látószögű lenszének köszönhetően az ajtó közelében rejtőzködő személyek is láthatók.

Fontos: A szerelés megkezdése előtt kérjük, figyelmesen olvassa el a teljes kezelési útmutatót.

Az elektronikus kitekintő növeli biztonságérzetét, és ezzel is hozzájárul életminősége növeléséhez.

A BURG-WÄCHTER KG társaság

Fontos előírások

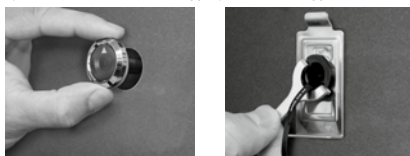
- A berendezés kizárólag beltéri használat készül.
- Ha a készüléket hosszabb ideig nem fogja használni, kérjük, vegye ki az elemeket.
- Az elemeket tisztítás előtt mindig vegye ki. A készüléket nedves törlőruhával tisztítsa meg, tilos bármilyen tisztítószert használnia.
- A készülékbe nem szabad bejutnia semmilyen folyadéknak.
- Bármilyen kérdésével vagy problémával kérjük, forduljon a készülék eladóójához.

Műszaki adatok

Elemek	2AAA Micro 1,5V (pl. LR03)
Képernyő	3,2" TFT
Képzékelő	CMOS
Nyílásszög	105°
Ajtóvastagság	38 – 110 mm
Méret	125 x 68 x 15 mm
Tömeg (elemek nélkül)	100g

Szerelés

- Szemmagasságban fúrjon az ajtóba egy 14 mm átmérőjű furatot, esetleg használja a már meglévő (ha kell, szélesítse ki).
- A kamera menetére tegye fel az alátétet, és kívülről tolja át a menetes részt az ajtóban lévő furaton. Ügyeljen arra, hogy a kamerán lévő jel felfelé mutasson.



- Az ajtó belső oldalán rögzítse a tartólemezt, előbb azonban a tartólemez furatán húzza át a kábelt. Majd a kábelt húzza át a tokon, és a tokot kulcs segítségével csavarozza a kamera menetére.

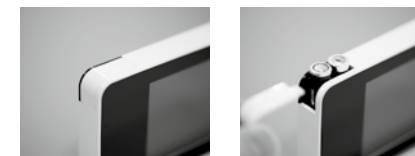
- Csatlakoztassa a kábelt a képernyő hátsó oldalán lévő aljzathoz. A képernyőt tegye fel a tartólemeze, és alulról a rögzítőcsavar segítségével szilárdan csavarozza fel.



Üzembe helyezés és elemcsere

A gomb alatti piros LED dióda kigyulladás az elemek alacsony feszültségét jelzi. Kérjük, cserélje ki az elemeket.

- Az elemrekesz fedelét tolja el oldalra.
- Tegyen be 2 db AAA típusú elemet.
- Zárja le az elemrekesz fedelét.



Vezérlés

Nyomja meg egyszer a bekapcsolás gombot, 10 másodpercre azonnal megjelenik a kép. Majd a készülék automatikusan kikapcsol.

A készülék ártalmatlanítása

Tisztelt ügyfelünk,

kérjük, Önök is járuljanak hozzá a hulladékok mennyiségének csökkentéséhez. Ha ezt a készüléket már ártalmatlanítani szeretné, gondoljon arra, hogy sok alkatrésze értékes, újrahasznosítható nyersanyagból készült. Ezért a készüléket ne dobja ki, hanem keresse fel saját településén a villamos hulladékokat gyűjtő hulladéktelepet.

A kuka jelentése:



A kimerült elemeket vagy akkumulátorokat tilos lakossági hulladékként ártalmatlanítani. Kérjük, az elemeket és akkumulátorokat adja le az üzletben vagy a település hulladékgyűjtő telephelyén. Az átadás ingyenes és törvény írja elő.



Az EK megfelelési nyilatkozattal kapcsolatos kérdésekkel kérjük, lépjen kapcsolatba velünk az info@burg.biz e-mail címen.

Fenntartjuk a műszaki változtatások jogát, az esetleges nyomtatási és szerelési hibákért nem vállalunk felelősséget.