



**BURG
WÄCHTER**

BURG
protect
CONTACT 2030

BURG-WÄCHTER KG
Altenhofer Weg 15
58300 Wetter
Németország
www.burg.biz

BA BURGprotect CONTACT 2030 CKO/eba 07/2018



**BURG
WÄCHTER**

BURG
protect
CONTACT 2030

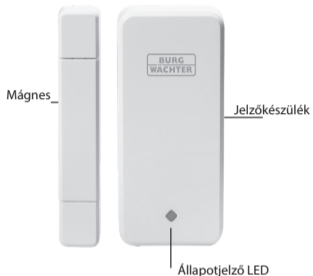


hu Kezelési és szerelési
útmutató

Language

- de** Download: www.burg.biz
- en** Download: www.burg.biz
- fr** Download: www.burg.biz
- nl** Download: www.burg.biz
- it** Download: www.burg.biz
- es** Descarga: www.burg.biz
- pt** Download: www.burg.biz
- sv** Download: www.burg.biz
- no** Download: www.burg.biz
- dk** Download: www.burg.biz
- fi** Ladattava tiedosto: www.burg.biz
- el** λήψη: www.burg.biz
- tr** İndir: www.burg.biz
- ro** Descărcare: www.burg.biz
- pl** Pobieranie pliku: www.burg.biz
- cs** Stáhnout: www.burg.biz
- hu** Letölthető: www.burg.biz
- sl** Download: www.burg.biz
- hr** Download: www.burg.biz
- ru** загрузка: www.burg.biz
- bg** Download (зареди): www.burg.biz
- et** Download: www.burg.biz

Felépítés



A mágnes a jelzőkészülék bal vagy jobb oldalára helyezhető el.

Szállítási terjedelem

- 1x rövid használati utasítás
- 1x BURGprotect CONTACT 2030
- 1x gombelem (1 × CR2032, 3V)
- 1x ragasztószalag-készlet

Termékleírás

A BURGprotect CONTACT 2030 a smartBURG riasztórendszer érzékelője. Kialakítása, alkalmazási tartomány, az elem hosszú élettartama, valamint az alacsony töltöttségi szintre figyelmeztetés révén a rendszer egyik legtöbbet használt érzékelője.

Állapotjelző LED

Riasztás kioldásakor a LED egyszer felvillan. A LED folyamatos fénnel világít, ha az elemet ki kell cserélni.



Műszaki adatok

Üzemi feszültség	DC 3V
A telepek típusa	1 x CR2032 gombelem (3V)
Max. üzemi áram	20mA
Max. készenléti idő	2 μ A
Max. hatótávolság kültérben Max. hatótávolság beltérben	Akadály nélkül kb. 200 m* Akadály nélkül kb. 50 m*
Frekvenciasáv	433,05 - 434,79 MHz
Max. adóteljesítmény	<10 mW 10dBm
Munkavégzési hőmérséklet-tartomány	-10 ° és 40° között
Páratartalom	≤90%rh (nem lecsapódó)
Tömeg	35,5 g (elem nélkül) 40g (elemmel)
Méretetek	Jelzőkészülék: (ho x szé x ma) 80 x 38,2 x 13,3 mm Mágnes: (ho x szé x ma) 80 x 14,8 x 12,9 mm

* A tényleges hatótávolság a helyi adottságtól függ.



Coming Home riasztáskésleltetés

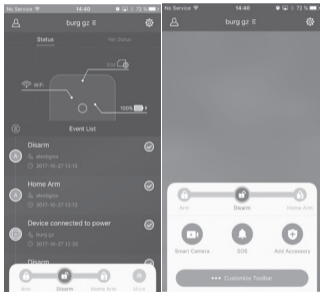
Coming Home riasztáskésleltetés Ha ezt a funkciót aktiválták az alkalmazásban, akkor a riasztás csak egy előre beállított idő elteltével indul, ha addig nem életlenítik a rendszert. Az időtartomány az alkalmazásban a „Rendszerbeállítások”  -> „Speciális beállítások” -> „Coming Home” útvonalon állítható be, minden érzékelőhöz külön.

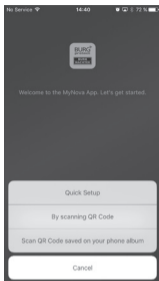
„Home forgatókönyv” támogatás:

Azok az érzékelők, amelyek támogatják ezt a funkciót és nincsenek hozzárendelve a profilhoz inaktívvá válnak, ha a rendszer „Home forgatókönyv” állapotba kapcsol; azok az érzékelők, amelyek nincsenek hozzárendelve a profilhoz, továbbra is aktívak.

Összekapcsolása a „base” egységgel

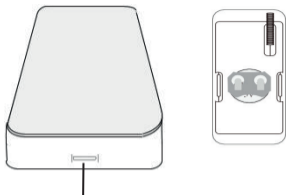
1. Indítsa el az alkalmazást.
2. Érintse meg a „Tovább”  gombot, majd a „Komponensek hozzáadása”  lehetőséget





3. Olvassa be a készülék QR-kódját vagy töltsse be a megfelelő képet egy elmentett fotóból.
Sikeres leolvasást követően egy tetszőleges nevet adhat a készüléknek, például „Nappali ajtó”.
4. Az alkalmazás jelenti, ha a rendszer hozzáadása sikeres volt.

Telepek cseréje



1. Nyissa ki a házat egy lapos csavarhúzóval. Dugja be óvatosan a csavarhúzót a jelzőkészülék oldalán található nyílásba, oda, ahol az állapotjelző LED található.
2. Cserélje ki a 1xCR2032 (3V) gombelemet

Ne használjon akkumulátorokat, mivel azok alacsonyabb feszültséggel működnek, és ez befolyásolhatja a készülék működését.

Telepítési utasítások

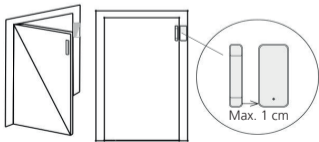
1. Először távolítsa ez az elemeket szigetelő szalagot az érzékelőből.
2. Telepítés előtt az alkalmazással állítsa be az érzékelőt a „base” egységen és ellenőrizze a funkciót.
3. Ragasztószalaggal vagy csavarokkal (nem része a csomagnak) rögzítse a mágneset és az adóegységet a kívánt helyen.
4. Ne telepítse a rendszert fém felületeken és áramvezető kábelek közelében.
5. Ha az állapotjelző LED folyamatosan világít, akkor cserélje ki az elemet. Ne használjon akkumulátorokat.
6. Győződjön meg arról, hogy a mágnes és a jelzőkészülék közötti távolság 1 cm-nél kisebb legyen. Ha alumínium vagy fém ajtókeretek/ajtók vannak a lakásban, akkor a rendszer telepítése előtt ellenőrizze, hogy a funkció megfelelően működik-e a kívánt helyen.

Megfelelő telepítési hely

Az érzékelő rádiójele erősen függ a környezeti feltételektől. Fém tárgyak, beton mennyezetek, falak, fém vezetékek stb. csökkentik a hatótávolságot. A jel zavarását okozhatják például más rádióadók és a környezeti behatások.

FONTOS TUDNIVALÓ: A jelzőkészülék csak annyira működik jól, amennyire azt a környezet és a telepítés lehetővé teszi. A jelzőkészülék képes a veszélyes helyzetek kijelzésére, de nem tudja azokat elkerülni.

A készüléket tilos festeni, lakkozni vagy egyéb módon megváltoztatni.



Általános biztonsági tudnivalók és óvintézkedések

Vigyázat

Azok a módosítások és változtatások, amelyek nem rendelkeznek az illetékes engedélyezőhatóság kifejezett engedélyével, a készülék működési engedélyének visszavonásához vezethetnek.

Felelősség korlátozása

A jelen készülék megfelel a gyártás időpontjában érvényben levő műszaki szabványoknak. Folyamatosan törekszünk termékeinket a műszaki ismeretek legújabb szintjén készíteni és kézikönyveinket frissíteni. Ezért fenntartjuk a műszaki módosítások, valamint az útmutatók előzetes értesítés nélküli átdolgozásának, aktualizálásának jogát.

Az útmutatót gondosan olvassa át. Nem vállalunk felelősséget azokért a károkért, amelyek a készülék hibás és szakszerűtlen kezeléséből vagy telepítéséből, a hiányos és nem megfelelő karbantartásból, a biztonsági utasítások vagy az általánosan érvényes tényállások figyelmen kívül hagyásából erednek. Megfelelő telepítés és használat, valamint a megadott határfeltételek betartása mellett a készülék képes a kézikönyvben ismertetett funkciók ellátására. Az adott, ügyfélspecifikus forgatókönyvektől függően nem szavatolható a riasztás kioldása.

Biztonsági utasítások

Alaposan olvassa el az útmutatót. Nem vállalunk felelősséget az utasítások figyelmen kívül hagyásából származó károkért.

A készüléket kizárólag az útmutatóban megnevezett célra szabad használni.

A készülék vészhelyzetben tájékoztatja Önt és riasztást küld! Ezért rendszeresen ellenőrizze a készülék működését és az elem állapotát, hogy megfelelően fel legyen készítve a remélhetőleg nem bekövetkező vészhelyzetre.

A szokatlanul magas elektromágneses sugárzás, a manipuláció vagy egyéb behatások a készülék hibás működéséhez vezethetnek. Nem szabad a készüléket sugárzó elektromos készülékek közelében vagy nedves helyiségekben telepíteni. Az elemről működő készülékeket tilos hőforrásnak és közvetlen napsugárzásnak kitenni vagy magas hőmérsékleten működtetni. Ügyeljen rá, hogy a csomagolás és az anyagok ne kerülhessen gyerekek kezébe – Fulladásveszély! Gondosan őrizze meg az útmutatót.

FONTOS TUDNIVALÓ: Ha a készüléket kedvezőtlen helyre telepíti, akkor az ronthatja a készülék funkcióit.

Tisztítás

A tisztításhoz kizárólag enyhén nedves törlőkendőt használjon.

Ügyeljen arra, hogy ne juthasson víz a készülékbe. Ne használjon gyúlékony anyagokat, vegyszereket, maró- vagy dörzsölő hatású vagy éles tisztítószeret.

Garancia

A BURG-WÄCHTER termékeket a gyártás időpontjában érvényes műszaki szabványoknak megfelelően és saját minőségi előírásaink betartása mellett gyártjuk.

A jótállás kizárólag olyan hiányosságokra érvényes, amelyek igazolhatóan az értékesítés időpontjában fennálló gyártási vagy anyaghibákra vezethető vissza. A jótállás két évig érvényes, további igények kizártak.

A megállapított hiányosságot írásban, az eredeti vásárlási nyugtával és a hiba rövid leírásával együtt a vásárlás helyén kell benyújtani. Vizsgálat után, méltányos időn belül a garanciavállaló dönt az esetleges javításról vagy a cseréről.

A szállítás közben, a hibás kezelés, a szakszerűtlen alkalmazás, a kopás stb. miatt bekövetkező hiányosságok ki vannak zárva a garanciális kötelezettségek alól.

Az elemekre nem vonatkozik a garancia.

További tartozékok:

Sziréna 2150



Outdoor Sirene

Control 2110



Távezerlő

Smoke 2050



Füstjelző

Vibrancy 2020



Rezgésérzékelő

Motion 2010



PIR mozgásérzékelő

Contact 2030



Ajtó- és
ablakérintkező

Water 2060



Vizjelző

Keypad 2100



RFID-billentyűzet

Készlet 2200

Riasztóbe-
rendezés
kezdőcsomag
tartalma:



További tartozékok a **www.burg.biz** weboldalon vagy a következő QR-kód beolvasásával elérhető hivatkozáson érhetők el:



A készülék ártalmatlanítása



Felhívjuk a figyelmét, hogy az elektromos és elektronikus készülékek, valamint az elemek nem kerülhetnek a háztartási hulladékba, hanem szelektíven,

ill. elkülönítve kell gyűjteni.

Az elemek és az elektronikai hulladékok gyűjtőhelyéről érdeklődjön az illetékes önkormányzati szervnél.

A BURG-WÄCHTER KG kijelenti,
hogy ez a készülék megfelel a következő



irányelveknek:

2014/53/EU, (RED)

2014/30/EU, (EMC),

2011/65/EU (RoHS)

Az EK Megfelelőségi nyilatkozat a következő
weboldalról érhető el: www.burg.biz

A termékkel kapcsolatos műszaki kérdései
esetén olvassa el a részlete használati
utasítást és tekintse meg a gyakran ismétlődő
kérdéseket a következő weboldalon:

www.burg.biz. Ha ennek ellenére további
kérdései vannak, akkor forduljon hozzánk
a következő e-mail-címen:

Alarm-Service@burg.biz

Impresszum

A jelen használati utasítás szerzői joga a BURG-WÄCHTER KG által fenntartva. Bármilyen reprodukcióhoz, ideértve az elektronikus adathordozókat is, a BURG-WÄCHTER KG írásbeli engedélye szükséges. Tilos a használati utasítás vagy akár csak egyes részinek az utánnyomása. Fenntartjuk a tévedések és a műszaki változtatások jogát. Minden feltüntetett cég- vagy terméknév az adott tulajdonos védjegye vagy bejegyzett védjegye, illetve márkája.

Fenntartjuk a tévedések és a műszaki változtatások jogát.

