



secuENTRY pro

Elektronisches Türschloss
secuENTRY pro 7074 Transponder Extender

en Download: www.burg.biz
fr Download: www.burg.biz
nl Download: www.burg.biz
it Download: www.burg.biz
es Descarga: www.burg.biz
pt Download: www.burg.biz

se Download: www.burg.biz
no Download: www.burg.biz
dk Download: www.burg.biz
fi Ladattava tiedosto: www.burg.biz
el Λήψη: www.burg.biz
tr İndir: www.burg.biz

ro Descărcare: www.burg.biz
pl Pobieranie pliku: www.burg.biz
cz Stáhnout: www.burg.biz
hu Letölthető: www.burg.biz
sl Download: www.burg.biz
sk Download: www.burg.biz

hr Download: www.burg.biz
ru загрузка: www.burg.biz
bg Download (загрузка): www.burg.biz
et Download: www.burg.biz
BW_sE_TransponderExtender_BA_sE_020100,
2018-08-10 kfs



Bedienungsanleitung

Sehr geehrter Kunde,
vielen Dank, dass Sie sich für das elektronische Schließsystem secuENTRY aus dem Hause BURG-WÄCHTER entschieden haben. Der secuENTRY Transponder Extender ermöglicht es Ihnen, problemlos Schlösser der secuENTRY Familie mit einem Transponder zu öffnen. Er kann auch verwendet werden, um ein Öffnen aus Distanz bis max. 4m (abhängig von den physikalischen Umgebungsbedingungen) zum Schloss zu ermöglichen.

Hinweis: Bei Verlust oder Beschädigung des QR-Codes ist ein Firmware-Update des Transponder Extenders nicht mehr möglich. Der QR-Code kann aber z.B. auch in elektronischer Form als Datei eingescannt oder als Foto auf einem geschützten Datenträger gespeichert werden.

Die secuENTRY Transponder Extender können ab den folgenden Versionen verwendet werden:

- secuENTRY und secuENTRY pro ab Software Version 1.7
- secuENTRY easy / secuENTRY pro 7100 und secuENTRY easy plus ab Software Version 1.3
- secuENTRY pro 7071 Relay ab Software Version 1.4

Anmeldevorgang

Um den secuENTRY Transponder Extender verwenden zu können, muss ein Transponder mit der secuENTRY Software oder über eine Tastatur an den Profilzylinder angemeldet worden sein.

- Transponder Extender in Nähe des Profilzylinders bringen und den angemeldeten Transponder auf den Extender halten, bis ein Signalton erklingt. Achten Sie hierbei darauf, den Transponder auf dem BURG-WÄCHTER Aufkleber zu positionieren.

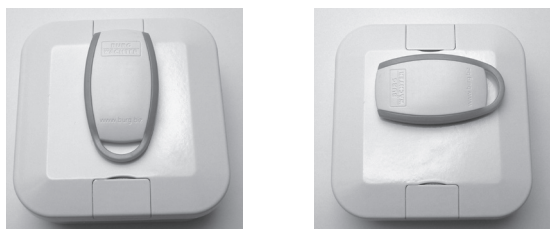


Abb. 1: Lesebereich des Transponder Extenders

- Nach kurzer Zeit ertönt ein weiterer Signalton und der Profilzylinder kuppelt ein. Der Transponder Extender ist nun an dem Profilzylinder angemeldet.
- Bitte wiederholen Sie diesen Prozess, falls der Anmeldevorgang fehlschlägt.

Bedienung

- Öffnungsberechtigten Transponder auf den Extender direkt auf den BURG-WÄCHTER Aufkleber halten, bis ein kurzer Signalton erklingt.
- Nach einem kurzen Moment folgen ein bzw. mehrere Signalton, die Ihnen einen Hinweis über die Öffnungsberechtigung bzw. den Batteriestatus des Profilzylinders und des Extenders geben.

Signalton

Transponder wurde erkannt	1 Piepton
Öffnungsvorgang erfolgreich	1 Piepton
Permanentöffnung beendet	2 Pieptöne
Wertigkeit nicht erreicht	3 Pieptöne
Permanentöffnung	4 Pieptöne
Batterie wechseln	5 Pieptöne
Keine Öffnungsberechtigung	8 Pieptöne
Einheit wurde nicht gefunden	Durchgängiges Piepen

Montage

- Die vier Gehäuseschrauben auf der Unterseite des Extenders lösen und den Gehäusedeckel öffnen.

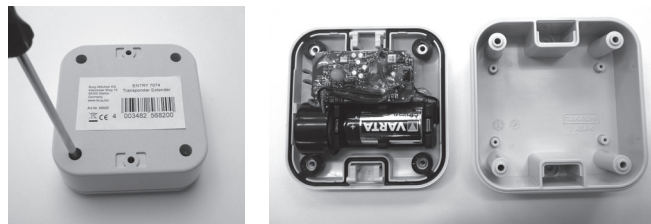


Abb. 2: Öffnen des Transponder Extenders

- Gehäuseunterteil an die gewünschte Position an die Wand legen. Der Extender kann je nach Umgebungsbedingungen in einem Umkreis von max. 4m zum Schloss positioniert werden.

Wichtig: Prüfen Sie vor der Montage das Ansprechverhalten zwischen dem Transponder Extender an seiner geplanten Montageposition und dem Profilzylinder!

ACHTUNG: Ausrichtung beachten, die beiden Bohrlöcher müssen oben und unten sein!

- Die zwei Bohrlöcher anzeichnen und bohren.

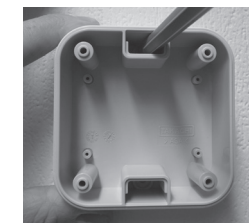


Abb. 3: Bohrposition anzeichnen

- Das Gehäuse mit den Gehäuseschrauben verschließen. **ACHTUNG:** Die Gehäusedichtung muss in der Nut liegen und darf nicht beschädigt werden.

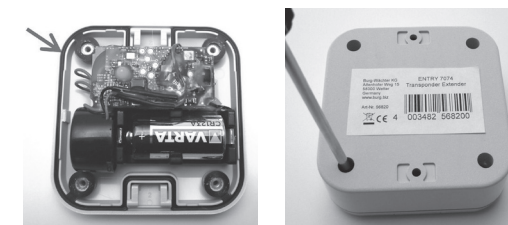


Abb. 4: Verschließen des Transponder Extenders

- Die Klipse auf der Vorderseite des Transponder Extenders öffnen und den Extender mit Dübeln und Schrauben an der Wand befestigen.



Abb. 5: Verschrauben des Transponder Extenders



secuENTRY
pro

Elektronisches Türschloss
secuENTRY pro 7074 Transponder Extender

en Download: www.burg.biz
fr Download: www.burg.biz
nl Download: www.burg.biz
it Download: www.burg.biz
es Descarga: www.burg.biz
pt Download: www.burg.biz

se Download: www.burg.biz
no Download: www.burg.biz
dk Download: www.burg.biz
fi Ladattava tiedosto: www.burg.biz
el λήψη: www.burg.biz
tr İndir: www.burg.biz

ro Descărcare: www.burg.biz
pl Pobieranie pliku: www.burg.biz
cz Stáhnout: www.burg.biz
hu Letölthető: www.burg.biz
sl Download: www.burg.biz
sk Download: www.burg.biz

hr Download: www.burg.biz
ru загрузка: www.burg.biz
bg Download (запеди): www.burg.biz
et Download: www.burg.biz
BW_sE_TransponderExtender_BA_sE_020100,
2018-08-10 kfs



- Abschließend die Klipse des Transponder Extenders wieder schließen.



Abb. 6: Transponder Extender montiert

Batteriewechsel

- Öffnen der Klipse und lösen des Transponder Extenders von der Wand.



Abb. 7: Lösen des Transponder Extenders

- Die vier Gehäuseschrauben des Extender lösen und den Gehäusedeckel öffnen.

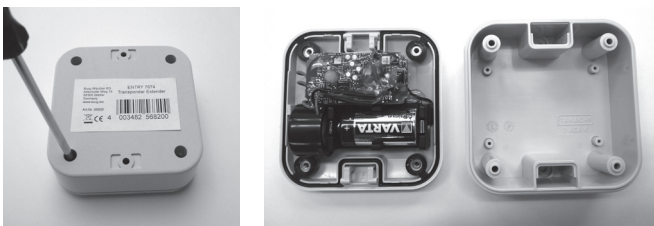


Abb. 8: Öffnen des Transponder Extenders

- Batterie wechseln.

- Das Gehäuse mit den vier Gehäuseschrauben verschließen.
- ACHTUNG: Gehäusedichtung muss in der Nut liegen und darf nicht beschädigt werden!

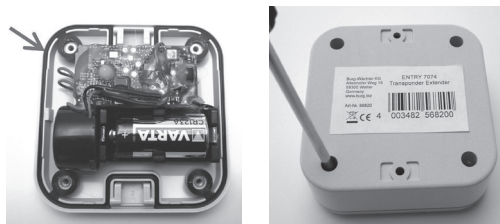


Abb. 9: Verschließen des Transponder Extenders

- Das Gehäuse wieder an die Wand montieren, Klipse schließen.



Abb. 10: Transponder Extender montieren

Gewährleistung

Um Ihnen ein qualitativ einwandfreies und hochwertiges Produkt zu liefern und Ihnen im Service- oder Reparaturfall optimal zu helfen, ist es erforderlich, dass fehlerhafte oder defekte Geräte bei Ihrem Händler zusammen mit dem Originalkaufbeleg vorgelegt werden.

Bei Rücksendungen aufgrund Ihres Widerrufsrechts müssen sich darüber hinaus alle Geräteteile in Werkseinstellung befinden. Im Falle einer Nichtbeachtung erlischt die Gewährleistung.

Entsorgung des Gerätes

Sehr geehrter Kunde, bitte helfen Sie Abfall zu vermeiden. Sollten Sie zu einem Zeitpunkt beabsichtigen, dieses Gerät zu entsorgen, denken Sie bitte daran, dass viele Bestandteile dieses Gerätes aus wertvollen Materialien bestehen, welche man recyceln kann.



Wir weisen darauf hin, dass Elektro- und Elektronikgeräte sowie Batterien, nicht über den Hausmüll, sondern getrennt bzw. separat gesammelt werden müssen. Bitte erkundigen Sie sich bei der zuständigen Stelle in Ihrer Stadt/Gemeinde nach Sammelstellen für Batterien und Elektromüll.



Bei Fragen zur EG-Konformitätserklärung wenden Sie sich bitte an die info@burg.biz.

Druck- und Satzfehler sowie technische Änderungen vorbehalten.