

SECUTRONIC

SECUTRONIC

Language

hr Hrvatski 4

en Download: www.burg.biz

fr Download: www.burg.biz

nl Download: www.burg.biz

it Download: www.burg.biz

cz Stáhnout: www.burg.biz

sk Download: www.burg.biz

hu Letölthető: www.burg.biz

ro Descărcare: www.burg.biz

dk Download: www.burg.biz

fi Ladattava tiedosto: www.burg.biz

no Download: www.burg.biz

se Download: www.burg.biz

pl Pobieranie pliku: www.burg.biz

sl Download: www.burg.biz

es Descarga: www.burg.biz

pt Download: www.burg.biz

bg Download (зареди): www.burg.biz

hr Download: www.burg.biz

ru Загрузка: www.burg.biz

el Λήψη: www.burg.biz

et Download: www.burg.biz

lv Download: www.burg.biz

tr İndir: www.burg.biz

it Download: www.burg.biz



SECUTRONIC



- hr* **Naputak za upotrebu**
- en* **Operating instructions**
- fr* **Mode d'emploi**
- nl* **Gebruiksaanwijzing**

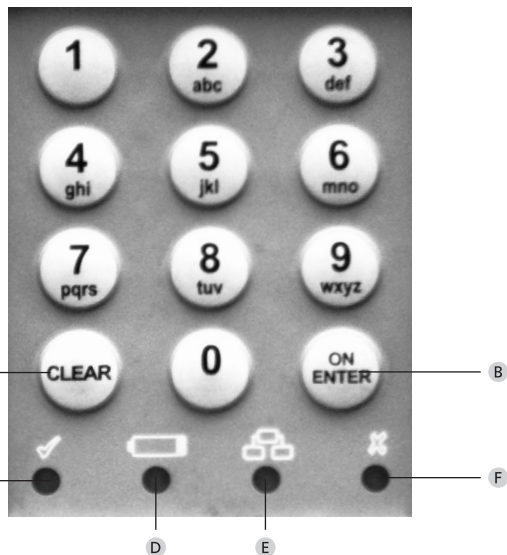
- | | | |
|-----------------------------------|-----------------------------------|--------------------------------------|
| <i>en</i> Operating instructions | <i>fi</i> Käyttöohje | <i>ru</i> Инструкция по эксплуатации |
| <i>fr</i> Mode d'emploi | <i>no</i> Bruksanvisning | <i>el</i> Οδηγίες χειρισμού |
| <i>nl</i> Gebruiksaanwijzing | <i>se</i> Användarmanual | <i>et</i> Kasutusjuhend |
| <i>it</i> Istruzioni d'uso | <i>pl</i> Instrukcja obsługi | <i>lv</i> Lietošanas instrukcija |
| <i>cz</i> Návod k obsluze | <i>sl</i> Navodilo za uporabo | <i>tr</i> Kullanma Kilavuzu |
| <i>sk</i> Návod na obsluhu | <i>es</i> Manual de instrucciones | <i>it</i> Naudojimo instrukcijos |
| <i>hu</i> Használati útmutató | <i>pt</i> Manual de Instruções | |
| <i>ro</i> Instrucțiuni de operare | <i>bg</i> Упътване за употреба | |
| <i>dk</i> Brugsanvisning | <i>hr</i> Naputak za upotrebu | |



DOWNLOAD

BURG-WÄCHTER KG
 Altenhofer Weg 15
 58300 Wetter
 Germany
www.burg.biz

SWW/BHG SECUTRONIC V1.0 01/2020



- A Tipka Clear**
Napuštanje načina rada za programiranje
- B Tipka On/Enter**
- C Spremno za otvaranje**
LED lampica svijetli pri unosu važećeg koda za otvaranje i uspješnom programiranju
- D Simbol za zamjenu baterije**
Ako ova LED lampica svijetli, zamijenite sve 3 baterije (LR6/AA/1.5V/Alkaline).
- E Spremno za unos/programiranje**
Pri ulaganju u način rada za programiranje svijetli LED lampica. Ona gasi kad ponovno napustite način rada za programiranje.
- F Odbijanje unosa/vrijeme blokade**
LED lampica svijetli pri unosu nevažećeg koda ili pri pogrešnom programiranju. Ako je tri puta zaredom unesen pogrešan kod, brava blokira upravljanje na 5 minuta. Tijekom tog razdoblja treperi LED lampica. Otvaranje u tom stanju nije moguće i uz važeći kod za otvaranje.

A grid of 20 columns and 20 rows of small dots for taking notes.

Cijenjeni kupci,

hvala vam što ste izabrali trezor s BURG-WÄCHTER elektroničkom jedinicom SECUTRONIC. Ta elektronička jedinica certificirana je prema ECB-S klasa A i može se otvoriti pomoću PIN-a.

Kupili ste proizvod koji ispunjava iznimno visoke sigurnosne zahtjeve i koji je razvijen i proizveden u skladu s najnovijim tehničkim mogućnostima.

Važno: Prije početka programiranja temeljito pročitajte sve upute za rukovanje i dobro ih čuvajte kako biste ih mogli pogledati kad vam zatrebaju.

Želimo vam puno uspjeha pri korištenju novog trezora BURG-WÄCHTER.

Vaš BURG-WÄCHTER KG.

Važne napomene za naše elektroničke brave

Općenito: Pazite da kodovi ne dođu u neovlaštene ruke. Čuvajte ih na sigurnom mjestu tako da budu dostupni samo ovlaštenim osobama. Ukoliko se kod izgubi, brava mora biti prebačena na novi kod ili se mora zamijeniti.

- Tvornički kod potrebno je izmijeniti čim brava bude puštena u pogon.
- Jednostavni kodovi koje je lako pogoditi (npr. 1, 2, 3, 4, 5, 6) ne smiju se koristiti.
- Osobni podaci (npr. datum rođenja) ili neki drugi podaci povezani s vlasnikom do kojih se može lako doći ne smiju se koristiti kao kod.
- Sve izmjene korisničkog koda potrebno je provesti uz otvorena vrata spremnika za vrijedne predmete! Nakon što je sustav za zatvaranje prebačen na novi kod, potrebno ga je više puta aktivirati pomoću novog koda uz otvorena vrata.

Općenito

Za otvaranje vam na raspolaganju stoji PIN.

PIN: 123456 (tvornička postavka)

PIN uvijek sadržava 6 znamenki.

Tehnički podaci

Broj PIN-a	1
Vrijeme blokiranja	Nakon 3 pogrešna unosa koda 5 minuta, nakon toga nakon svakog pogrešnog unosa 10 minuta
Napajanje	3 x MIGNON LR6 / AA / ALKALINE
Prihvatljivi uvjeti u okolini	Od -15 °C do + +50 °C do 95 % relativne vlažnosti zraka (ne kondenzirajuće)

Struktura izbornika

Na pojedinačnim brojkama tipkovnice vidite brojeve i slova. Za programiranje pojedinačnih funkcija utipkavaju se kombinacije brojeva odnosno slova. Početna slova procesa programiranja prikazuju kombinaciju brojeva (radi jednostavnog prisjećanja). U pojedinačnim podizbornicima to je eksplicitno obrađeno.

Otvaranje PIN kodom

- Pritisnite tipku „On/Enter“.
- Unos PIN-a. Pri ispravnom unošenju koda svijetli zelena LED lampica, a pri odbijanju koda crvena.

Okrenite okretnu ručku u smjeru kazaljke na satu kako biste otvorili vrata.

Ulaz u način rada za programiranje radi izmjene postavki brave

- Pritisnite tipku „On/Enter“.
- Utipkajte brojke 76 (program mode).
- Pritisnite „On/Enter“ i unesite važeći PIN.

Pri unosu važećeg PIN-a zelena LED lampica kratko zasvijetli, nakon toga treperi žuta LED lampica. Dokle god treperi žuta LED lampica „Spremno za unos/programiranje“, nalazite se u načinu rada za programiranje i možete provoditi različite akcije.

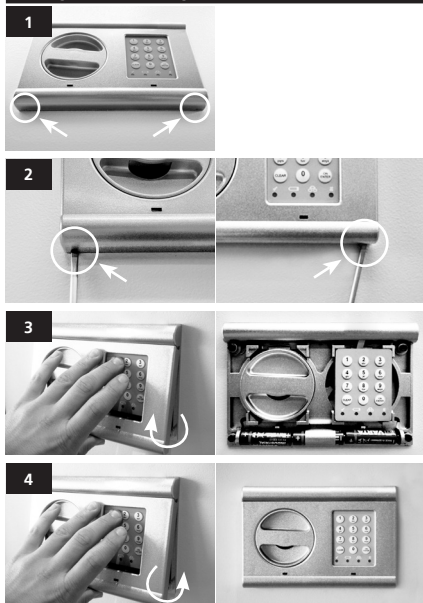
Akcije u načinu rada za programiranje

Izmjena PIN-a

- Utipkajte brojke 22 (change code), nakon toga pritisnite „On/Enter“.
- Utipkajte novi kod (šesteroznamenasti) i potvrdite pomoću „On/Enter“.
- Ponovno unesite novi kod i potvrdite pomoću „On/Enter“.
Tijekom cijelog postupka treperi žuta LED lampica.
Pri uspješnoj izmjeni svijetli zelena LED lampica.

Napustite način rada za programiranje tako što ćete dva puta pritisnuti tipku „Clear“.

Zamjena baterije



Baterije: 3 x 1,5V Mignon (LR6)

Odlaganje baterija

Cijenjeni kupci,

pomozite smanjiti količinu neiskorištenih otpadaka. Ako se odlučite za bacanje ovog uređaja u otpad, imajte na umu da su brojni njegovi dijelovi proizvedeni od dragocjenih materijala koji se mogu reciklirati. ne bacajte uređaj u kućni otpad, nego se u nadležnoj službi u vašoj općini raspitajte o sabirnim mjestima za elektronički otpad.



Podsjećamo da se električni i elektronički uređaji i baterije ne smiju bacati kao kućni otpad, već se moraju skupljati na posebno mjesto. Informirajte se u nadležnoj službi u vašem gradu / općini o sabirnim mjestima za baterije i elektronički otpad.



Tvrtka BURG-WÄCHTER KG izjavljuje da ovaj uređaj udovoljava zahtjevima Direktive (RED) 2014/30/EU, (EMC) i 2011/65/EU (RoHS). Cjeloviti tekst EU Izjave o sukladnosti možete preuzeti na sljedećoj internetskoj stranici: www.burg.biz

Ne odgovaramo za pogreške i zadržavamo pravo na izmjene.

