

SECUTRONIC

SECUTRONIC

Language



SECUTRONIC



- se** Användarmanual
- en** Operating instructions
- fr** Mode d'emploi
- nl** Gebruiksaanwijzing

- | | | |
|-----------------------------------|-----------------------------------|--------------------------------------|
| en Operating instructions | fi Käyttöohje | ru Инструкция по эксплуатации |
| fr Mode d'emploi | no Bruksanvisning | el Οδηγίες χειρισμού |
| nl Gebruiksaanwijzing | se Användarmanual | et Kasutusjuhend |
| it Istruzioni d'uso | pl Instrukcja obsługi | lv Lietošanas instrukcija |
| cz Návod k obsluze | sl Navodilo za uporabo | tr Kullanma Kilavuzu |
| sk Návod na obsluhu | es Manual de instrucciones | it Naudojimo instrukcijos |
| hu Használati útmutató | pt Manual de Instruções | |
| ro Instrucțiuni de operare | bg Упътване за употреба | |
| dk Brugsanvisning | hr Naputak za upotrebu | |

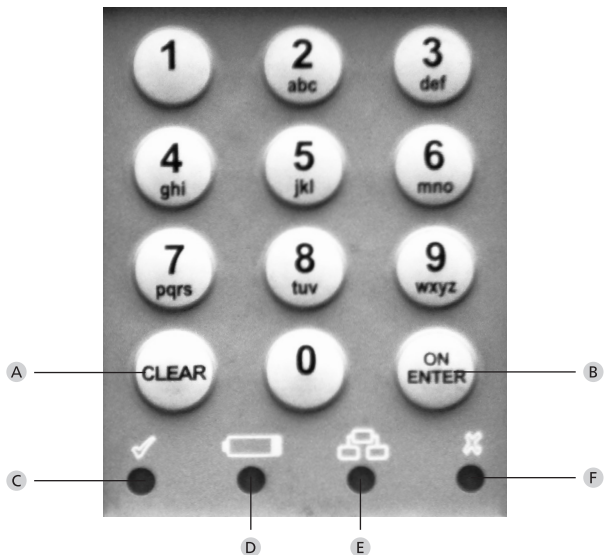
- se** Svenska 4
- en** Download: www.burg.biz
- fr** Download: www.burg.biz
- nl** Download: www.burg.biz
- it** Download: www.burg.biz
- cz** Stáhnout: www.burg.biz
- sk** Download: www.burg.biz
- hu** Letölthető: www.burg.biz
- ro** Descărcare: www.burg.biz
- dk** Download: www.burg.biz
- fi** Ladattava tiedosto: www.burg.biz
- no** Download: www.burg.biz
- se** Download: www.burg.biz
- pl** Pobieranie pliku: www.burg.biz
- sl** Download: www.burg.biz
- es** Descarga: www.burg.biz
- pt** Download: www.burg.biz
- bg** Download (зареди): www.burg.biz
- hr** Download: www.burg.biz
- ru** Загрузка: www.burg.biz
- el** Λήψη: www.burg.biz
- et** Download: www.burg.biz
- lv** Download: www.burg.biz
- tr** İndir: www.burg.biz
- it** Download: www.burg.biz



DOWNLOAD

BURG-WÄCHTER KG
 Altenhofer Weg 15
 58300 Wetter
 Germany
www.burg.biz

SWW/BHG SECUTRONIC V1.0 01/2020



- A Clear-knapp**
Stänga programmeringsläget
- B On / Enter-knapp**
- C Klar att öppnas**
LED:n lyser när giltig öppningskod matats in och vid framgångsrik programmering
- D Batteribytestsymbol**
Byt ut alla 3 batterier när denna LED lyser (LR6/AA/1,5V/Alkaline).
- E Klar för inmatning/programmering**
LED:n lyser när man öppnar programmeringsläget. Den slocknar när programmeringsläget åter stängs.
- F Inmatningsanvisning/spärrtid**
LED:n lyser vid inmatning av en ogiltig kod eller vid felprogrammering. Om man matar in fel kod tre gånger efter varandra låses enheten i 5 minuter. Under denna tid blinkar LED:n. Det går inte att öppna i detta tillstånd, inte heller med giltig öppningskod.

A grid of dotted lines for taking notes.

Kära kund

Tack för att du har valt ett säkerhetsskåp med BURG-WÄCHTER SECUTRONIC-elektronik. Denna elektronik ÄR har ECB-S-certifiering klass A och kan öppnas med en pinkod.

Du har införskaffat en produkt som uppfyller extremt höga säkerhetskrav och som har utvecklats och tillverkats i enlighet med de senaste tekniska möjligheterna.

Viktigt: Studera noga hela bruksanvisningen innan programmering och förvara den på en säker plats för framtida behov.

Vi önskar att du kommer att ha mycket glädje av ditt nya säkerhetsskåp BURG-WÄCHTER.

Din BURG-WÄCHTER KG.

Viktig information om våra elektroniska lås

Allmänt: Var försiktig så att koderna och kodbärarna inte hamnar i obefogade händer. Förvara därför koderna och kodbärarna på ett säkert ställe, så att endast befogade personer har tillgång till dem. Om man förlorar en kod eller en kodbärare, måste låset ställas om till en ny kod / kodbärare eller bytas ut.

- Fabrikskoden kan ändras genast när låset har tagits i bruk.
- Enkla koder som är lätta att gissa (t.ex. 1, 2, 3, 4, 5, 6) får inte användas.
- Personliga uppgifter (t.ex. födelsedagar) eller andra uppgifter som man kan gissa sig till om man känner kodinnehavaren får inte användas som kod.
- Alla ändringar av användarkoden måste ske med öppen dörr. När låssystemet har ställts om till en ny kod måste den bekräftas flera gånger med den nya koden och öppen dörr.

Allmänt

Använd pinkoden för att öppna.

Pinkod: 123456 (fabriksinställning)

Pinkoden är alltid 6-siffrig.

Tekniska data

| | |
|-----------------------------------|---|
| Antal pinkoder | 1 |
| Spärrtider | 5 minuter efter att fel kod skrivits in 3 x, sedan vardera 10 minuter |
| Strömförsörjning | 3 x MIGNON LR6 / AA / ALKALINE |
| Tillåtna miljöförhållanden | -15 °C till +50 °C upp till 95 % rel. luftfuktighet (icke-kondenserande) |

Menystruktur

Det står siffror och bokstäver på de enskilda siffrorna på knappsatsen. För programmering av enskilda funktioner matas siffer- och/eller bokstavskombinationer in. Första bokstaven i en programmering avbildar sifferkombinationer (för enklare memorering). I de enskilda undermenyerna förklaras detta tydligt.

Öppna med pinkod

- Tryck på knappen "On/Enter".
- Inmatning av pinkoden. När korrekt kod matats in lyser den gröna LED:n, vid fel kod den röda.

Vrid vredet medurs för att öppna dörren.

Öppna programmeringsläget för ändring av låsinställningarna

- Tryck på knappen "On/Enter".
- Mata in siffrorna 76 (**P**rogram **m**ode).
- Tryck på "On/Enter" och mata in giltig pinkod.

Vid inmatning av giltig pinkod tänds den gröna LED:n kort, sedan blinkar den gula LED:n. Så länge den gula LED:n "Inmatning-/klar för programmering" blinkar befinner du dig i programmeringsläget och kan utföra olika åtgärder.

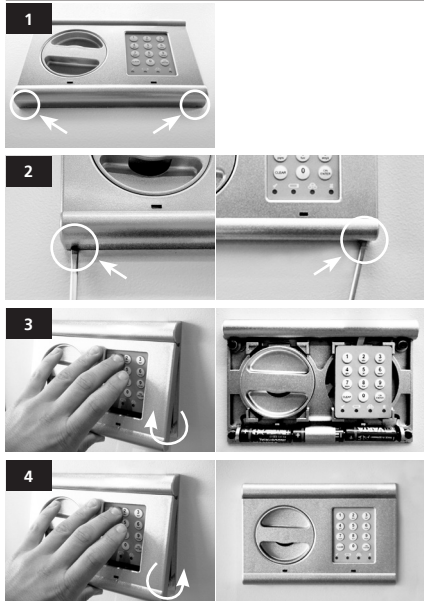
Åtgärder i programmeringsläget

Ändra pinkod

- Mata in siffrorna 22 (**c**hange **c**ode) och tryck sedan på "On/Enter".
 - Mata in den nya koden (6-siffrig) och bekräfta med "On/Enter".
 - Mata in den nya koden igen och bekräfta med "On/Enter".
- Den gula LED:n lyser under hela proceduren.
Vid framgångsrik förändring lyser den gröna LED:n.

Lämna programmeringsläget genom att trycka på knappen "Clear" två gånger.

Byte av batteri



Batterier: 3 x 1,5V Mignon (LR6)

Avfallshantering av batterierna

Kära kund

Hjälp oss att minska mängden oanvänt avfall. Om du planerar att kassera denna utrustning, vänligen tänk på att ett stort antal delar i utrustningen innehåller värdefulla mineraler som kan återvinnas. Släng inte apparaten i hushållsavfallet, utan kontakta ansvarig myndighet i din kommun och fråga om insamlingsställe för elskrot.



Vi vill uppmärksamma dig på att sådan märkt elektrisk och elektronisk utrustning inklusive batterier inte får kasseras tillsammans med hushållsavfall, sådan utrustning måste omhändertas separat.

Förhör dig hos närmaste myndighet på platsen där du bor angående insamlingsplatser för elektroniskt avfall.



BURG-WÄCHTER KG förklarar härmed att föreliggande produkt uppfyller kraven i direktiv (RED) 2014/30/EU, (EMC) och 2011/65/EU (RoHS). Hela texten till EU-försäkran om överensstämmelse återfinns på följande adress: www.burg.biz

Med reservation för fel och ändringar.

Anteckningar:

A large grid of dots for taking notes, consisting of 20 columns and 30 rows of small black dots arranged in a regular pattern.